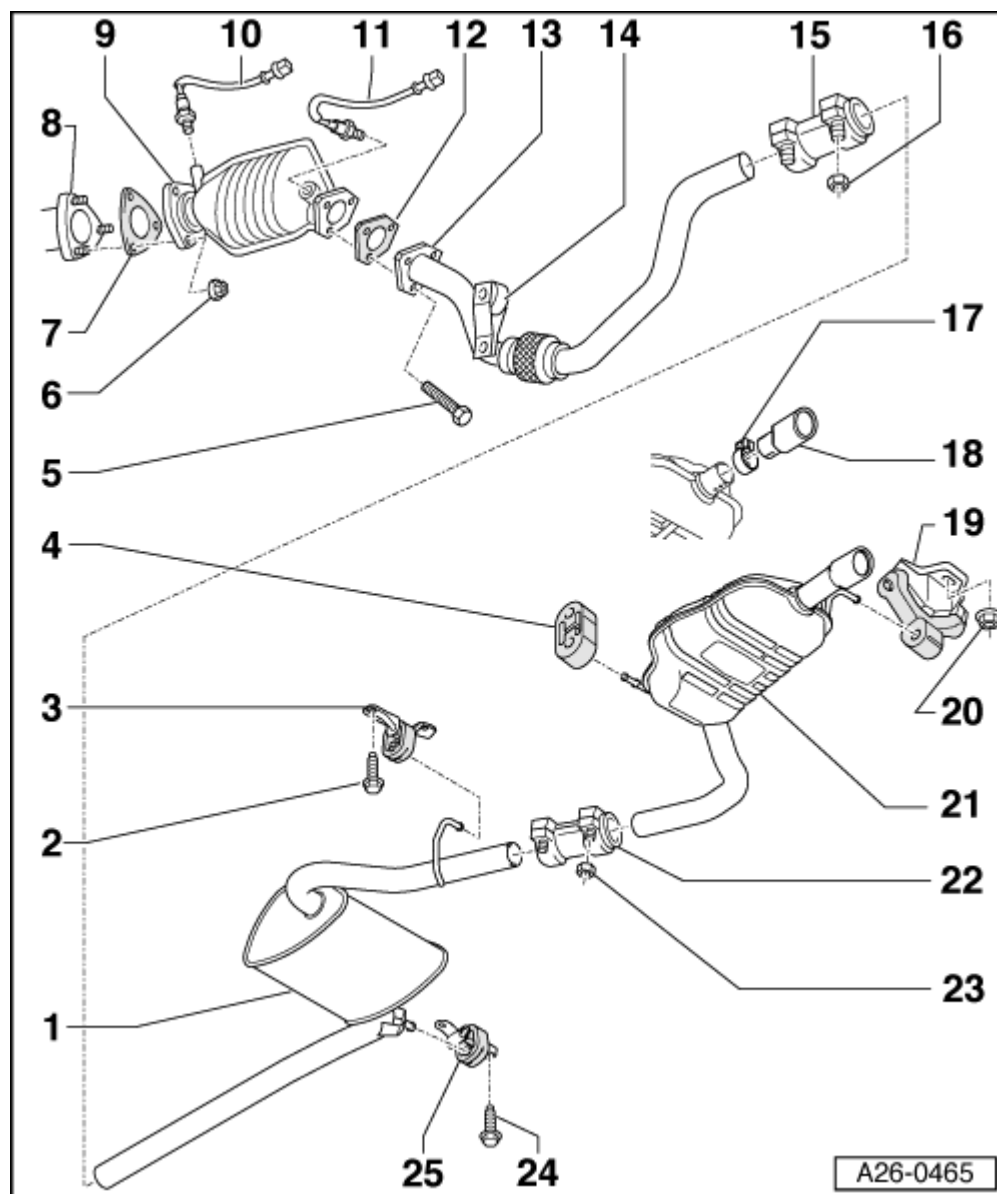


## Système d'échappement - vue d'ensemble des composants

### 1 - Silencieux central

- Dans l'équipement de première monte, il forme un seul ensemble avec le silencieux de sortie. En cas de réparation, remplacement individuel possible.
- Point de séparation → ancre



- Alignement du système d'échappement sans contraintes → chap.

### 2 - 25 Nm

### 3 - Élément de suspension

- Remplacer en cas d'endommagement

### 4 - Élément de suspension

- Remplacer en cas d'endommagement

### 5 - 25 Nm

### 6 - 30 Nm

- Remplacer

### 7 - Joint

- Remplacer

### 8 - Collecteur d'échappement

- ❑ Dépose et repose → chap.

### 9 - Catalyseur

- ❑ Mettre à l'abri des chocs et des coups
- ❑ Dépose et repose → chap.

### 10 - Sonde lambda -G39- (en amont du catalyseur)

- ❑ Le filetage des sondes lambda neuves est enduit de pâte de montage ; la pâte ne doit en aucun cas pénétrer dans les fentes du corps de sonde.
- ❑ En cas de réutilisation des anciennes sondes lambda, graisser le filetage avec de la pâte pour vis chaudes ; cette pâte ne doit pas pénétrer dans les fentes du corps de sonde ; Pâte pour vis chaudes → Catalogue des pièces de rechange
- ❑ Dépose et repose : → Système d'allumage et d'injection Motronic (4 cyl.); groupe de rép.24
- ❑ Bloquer à 55 Nm

### 11 - Sonde lambda en aval du catalyseur -G130-

- ❑ Le filetage des sondes lambda neuves est enduit de pâte de montage ; la pâte ne doit en aucun cas pénétrer dans les fentes du corps de sonde.
- ❑ En cas de réutilisation des anciennes sondes lambda, graisser le filetage avec de la pâte pour vis chaudes ; cette pâte ne doit pas pénétrer dans les fentes du corps de sonde ; Pâte pour vis chaudes → Catalogue des pièces de rechange
- ❑ Dépose et repose : → Système d'allumage et d'injection Motronic (4 cyl.); groupe de rép.24
- ❑ Bloquer à 55 Nm

### 12 - Joint

- ❑ Remplacer

### 13 - Tuyau d'échappement avant

- ❑ Avec élément de découplage
- ❑ Ne pas couder l'élément de découplage de plus de 10° - risque d'endommagement
- ❑ Dépose et repose → chap.
- ❑ Alignement du système d'échappement sans contraintes → chap.

### 14 - Élément de suspension

- ❑ Remplacer en cas d'endommagement

### 15 - Douille de calage avant

- ❑ Avant le serrage, aligner le système d'échappement sans contraintes → chap.
- ❑ Position de montage des extrémités de vis → fig.
- ❑ Serrer les vis de manière uniforme

### 16 - 40 Nm

### 17 - Collier de serrage - 25 Nm

### 18 - Embout d'échappement

- ❑ Remplacement → fig.

### 19 - Élément de suspension

- ❑ Remplacer en cas d'endommagement

### 20 - 25 Nm

### 21 - Silencieux de sortie

- ❑ Dans l'équipement de première monte, il forme un seul ensemble avec le silencieux central. En cas de réparation, remplacement individuel possible.
- ❑ Point de séparation → ancre
- ❑ Alignement du système d'échappement sans contraintes → chap.

**22 - Douille de calage arrière**

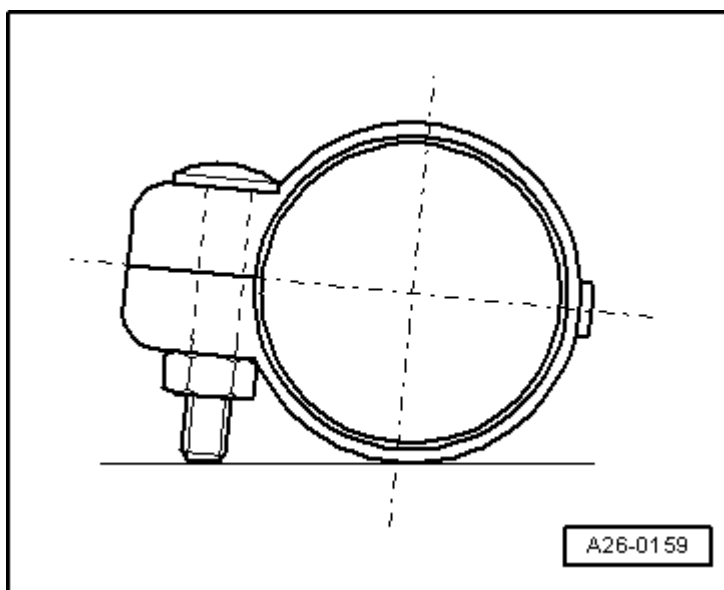
- Pour le remplacement individuel du silencieux central et du silencieux de sortie.
- Avant le serrage, aligner le système d'échappement sans contraintes → chap.
- Position de montage des extrémités de vis → fig.
- Serrer les vis de manière uniforme

**23 - 40 Nm****24 - 25 Nm****25 - Élément de suspension**

- Remplacer en cas d'endommagement

**Position de montage de la douille de calage**

- Reposer la douille de calage de manière que l'extrémité des vis ne dépasse pas le bord inférieur de la douille de calage
- La vis de fixation est orientée vers la gauche

**Remplacement de l'embout d'échappement**

- Couper à angle droit l'embout d'échappement -1- au niveau du point de séparation -C- en utilisant une scie à carrossier -V.A.G 1523 A-.
- Enfoncer l'embout d'échappement -3- jusqu'au repère -A- en veillant à faire coïncider la fente de l'embout d'échappement avec le repère -B-.
- Serrer la vis d'assemblage du collier -2- à 25 Nm.

