

Système hydraulique : vue d'ensemble du montage

1 - Pivot sphérique

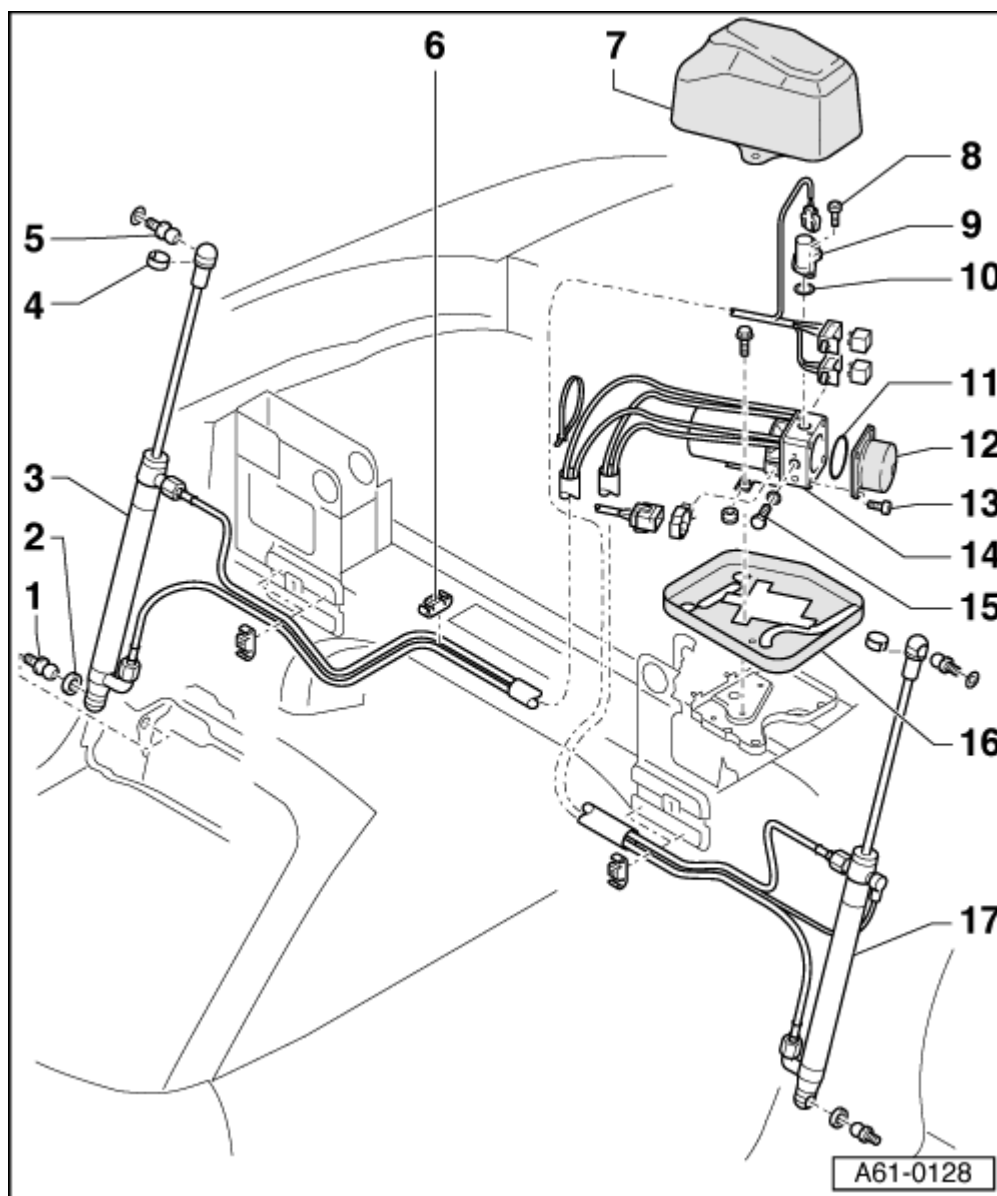
2 - Rondelle caoutchouc

- La rondelle en caoutchouc doit être emmanchée sur le pivot sphérique
→ repère
avant le montage du vérin hydraulique
→ repère.

3 - Vérin hydraulique droit

4 - Ressort de sûreté

- Pour déposer le vérin hydraulique, soulever légèrement le ressort de sûreté en faisant lever avec un tournevis et extraire le vérin hydraulique
→ repère du pivot sphérique
→ repère.



5 - Pivot sphérique

6 - Clip

7 - Capsule d'insonorisation

8 - Vis Torx - 8 Nm

9 - Électrovanne



Prudence !

Les électrovannes ne doivent être montées au niveau de la pompe hydraulique que lorsqu'elles sont sous tension (activées).

10 - Bague-joint d'électrovanne

- Remplacer

11 - Bague-joint de réservoir d'huile**12 - Réservoir d'huile**

- Avant le montage, huiler légèrement la bague-joint.
- Pour la repose, mettre en place le réservoir d'huile en effectuant des mouvements de rotation.

13 - Vis Torx - 2 Nm**14 - Pompe hydraulique**

- Dépose et repose lorsque la capote est déposée → chap..
- Déposer et reposer → chap..

15 - Vis de remplissage d'huile - 5 Nm

- Le niveau d'huile doit se situer entre les repères «MIN» et «MAX».
- Huile pour système hydraulique : huile de centrale hydraulique et huile de mécanisme de direction assistée -G 002 000-.

16 - Insonorisant**17 - Vérin hydraulique gauche**

- Avec raccord pour microcontacteur.

Cheminement des câbles

- 1 - Pompe hydraulique avec capsule d'insonorisation
- Conduite hydraulique vers le vérin gauche avec conduite de commande pour microcontacteur.
- Avant de démonter la pompe hydraulique, déclipser des agrafes de retenue -3- les conduites -2- et le câble Bowden -4- de la serrure de capot de coffre.

