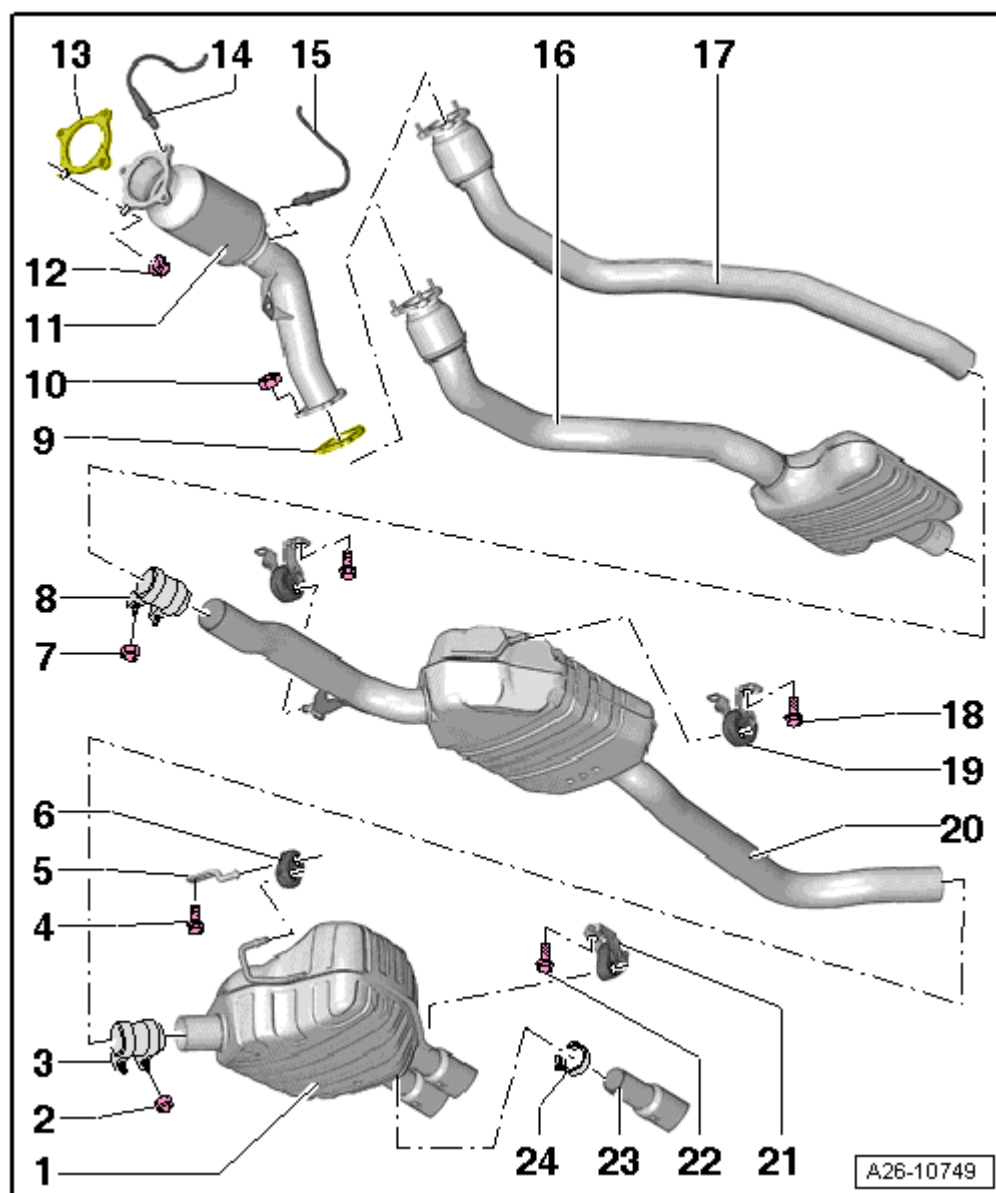


Silencieux - vue d'ensemble du montage

1 - Silencieux de sortie



- Dans l'équipement de première monte, il forme un seul ensemble avec le silencieux de sortie. En cas de réparation, remplacer individuellement
- Point de découpe → chap.
- Alignement du système d'échappement sans contrainte → chap.

2 - Écrou

- 25 Nm

3 - Douille de calage arrière

- Avant le serrage, aligner le système d'échappement sans contrainte → chap.
- Position de montage → fig.
- Serrer les vis de façon uniforme

4 - Vis

- 23 Nm

5 - Support

6 - Sangle de retenue

- ❑ Remplacer en cas d'endommagement

7 - Écrou

- ❑ 25 Nm

8 - Douille de calage avant

- ❑ Avant le serrage, aligner le système d'échappement sans contrainte → [chap.](#)
- ❑ Position de montage → [fig.](#)
- ❑ Serrer les vis de façon uniforme

9 - Joint d'étanchéité

- ❑ Remplacer

10 - Écrou

- ❑ 25 Nm

11 - Catalyseur

- ❑ Protéger le catalyseur des chocs et des coups
- ❑ Dépose et repose → [chap.](#)
- ❑ Alignement du système d'échappement sans contrainte → [chap.](#)

12 - Écrou

- ❑ 40 Nm
- ❑ Remplacer
- ❑ Enduire les goujons filetés du turbocompresseur de pâte pour vis chaudes
- ❑ Pâte pour vis chaudes → [Catalogue électronique de pièces de rechange](#)

13 - Joint d'étanchéité

- ❑ Remplacer

14 - Sonde lambda -G39- et chauffage de sonde lambda -Z19-

- ❑ Enduire le filetage des sondes lambda neuves de pâte de montage.
- ❑ En cas de réutilisation de la sonde lambda, enduire le filetage de pâte pour vis chaudes ; pâte pour vis chaudes → [Catalogue électronique des pièces de rechange](#)
- ❑ La pâte de montage et la pâte pour vis chaudes ne doivent pas entrer en contact avec les fentes du corps de sonde.
- ❑ Dépose et repose → [groupe de rép.24](#)

15 - Sonde lambda en aval du catalyseur -G130- et chauffage de sonde lambda 1, en aval du catalyseur -Z29-

- ❑ Enduire le filetage des sondes lambda neuves de pâte de montage.
- ❑ En cas de réutilisation de la sonde lambda, enduire le filetage de pâte pour vis chaudes ; pâte pour vis chaudes → [Catalogue électronique des pièces de rechange](#)
- ❑ La pâte de montage et la pâte pour vis chaudes ne doivent pas entrer en contact avec les fentes du corps de sonde.
- ❑ Dépose et repose → [groupe de rép.24](#)

16 - Silencieux d'entrée

- ❑ Avec élément de découplage



Prudence !

Risque d'endommagement de l'élément de découplage.

- ◆ **Ne pas couder l'élément de découplage de plus de 10°**

- ◆ **Ne pas solliciter l'élément de découplage**
- ◆ **Ne pas endommager la grille au niveau de l'élément de découplage**

- Selon la version, un tuyau d'échappement avant → repère peut être monté à la place du silencieux de détente
- Dépose et repose → chap.
- Alignement du système d'échappement sans contrainte → chap.

17 - Tuyau d'échappement avant

- Avec élément de découplage



Prudence !

Risque d'endommagement de l'élément de découplage.

- ◆ **Ne pas couder l'élément de découplage de plus de 10°**
- ◆ **Ne pas solliciter l'élément de découplage**
- ◆ **Ne pas endommager la grille au niveau de l'élément de découplage**

- Selon la version, un silencieux de détente → repère peut être monté à la place du tuyau d'échappement avant
- Dépose et repose → chap.
- Alignement du système d'échappement sans contrainte → chap.

18 - Vis

- 23 Nm

19 - Élément de suspension

- Remplacer en cas d'endommagement
- Contrôle de la précontrainte → chap.

20 - Silencieux central

- Dans l'équipement de première monte, il forme un seul ensemble avec le silencieux de sortie. En cas de réparation, remplacer individuellement
- Point de découpe → chap.
- Alignement du système d'échappement sans contrainte → chap.

21 - Élément de suspension

- Remplacer en cas d'endommagement
- Contrôle de la précontrainte → chap.

22 - Vis

- 23 Nm

23 - Sortie d'échappement

- Remplacer individuellement en cas de réparation → chap..
- Point de découpe entre le silencieux de sortie et la sortie d'échappement → chap.

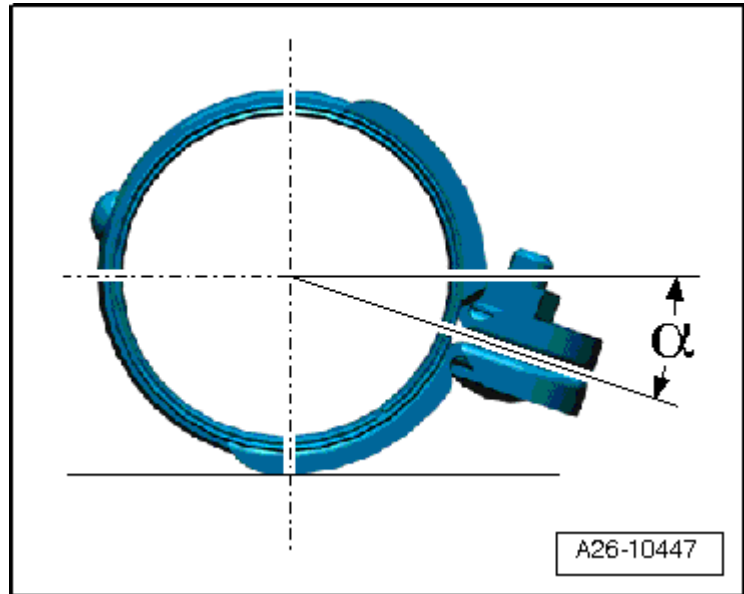
24 - Collier de serrage

- 60 Nm

Position de montage de la douille de calage avant

- Reposer la douille de calage dans la position angulaire indiquée.

- Les raccords vissés sont orientés vers la droite.
- Les écrous sont orientés vers le haut.
- $\alpha = \text{environ } 20^\circ$



Position de montage du manchon de calage arrière

- Monter le manchon de calage de telle sorte que les extrémités des vis ne dépassent pas par rapport au bord inférieur du manchon de calage.
- Les vis d'assemblage sont orientées vers le bas.

