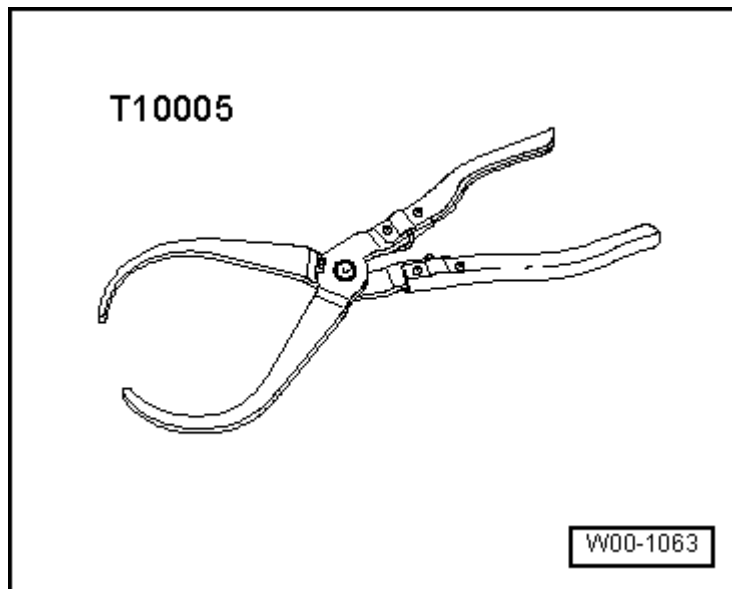


Cylindre-émetteur d'embrayage : dépose et repose

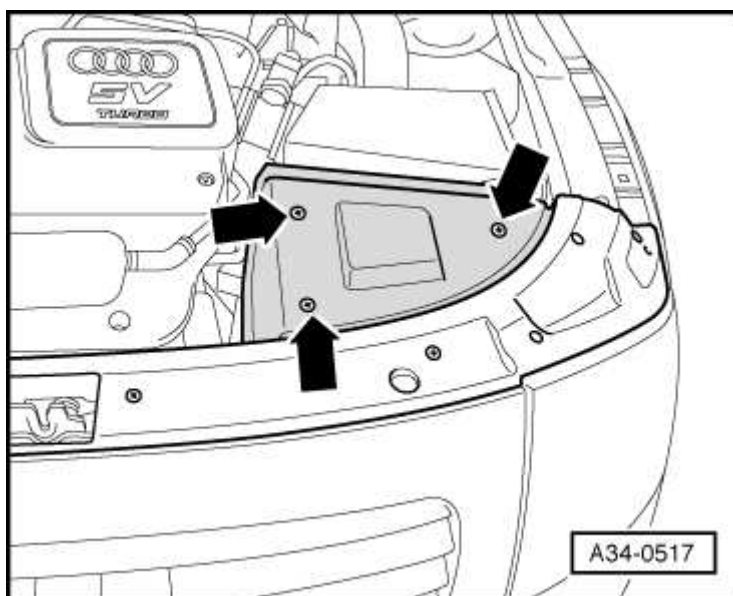
outillage spécial, contrôleurs, appareils de mesure et auxiliaires nécessaires

- ◆ Pince -T10005-



Dépose

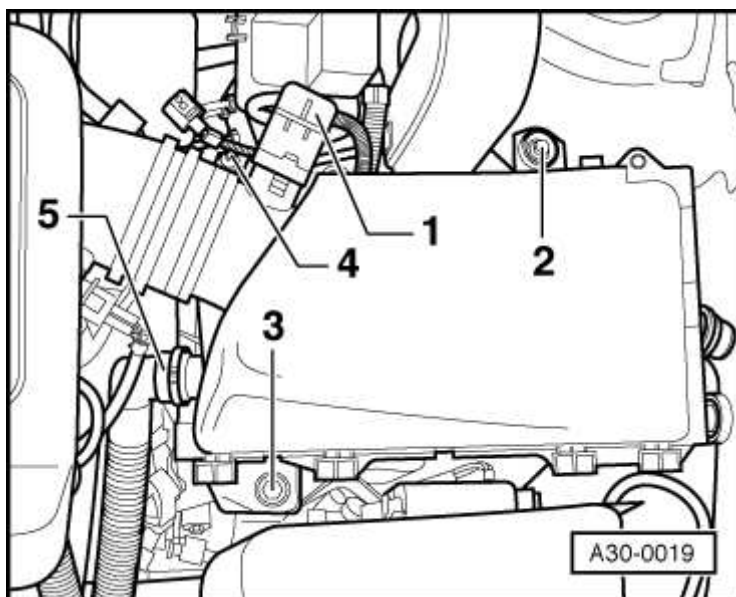
- Déposer le cache avant gauche - flèches-



Véhicules à moteur 4 cylindres :

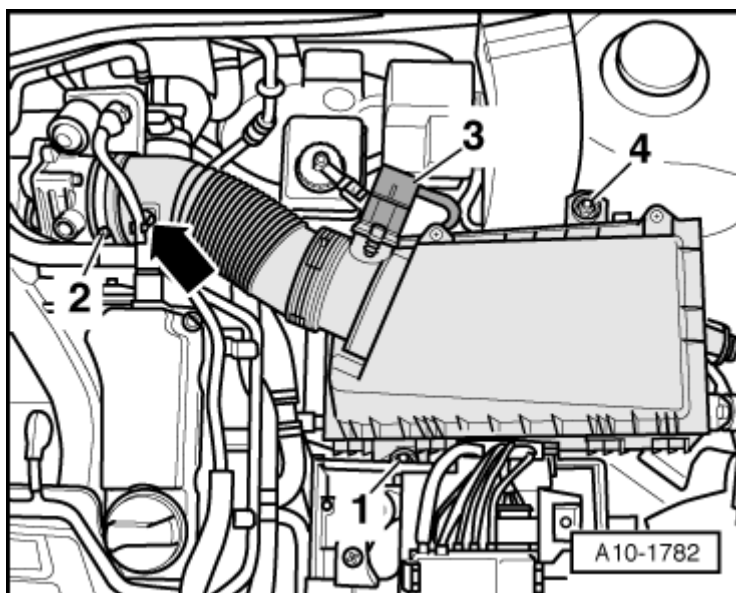
- Déposer le flexible de guidage d'air de l'unité de commande du papillon -J338-. Pour ce faire, desserrer le colier de flexible -4-.
- Débrancher le connecteur du débitmètre d'air massique -G70--pos. 1-.
- Débrancher le flexible -5- du corps de filtre à air, si existant.
- Déposer les vis -2- et -3-.

- Retirer le boîtier de filtre à air.



Véhicules à moteur 6 cylindres :

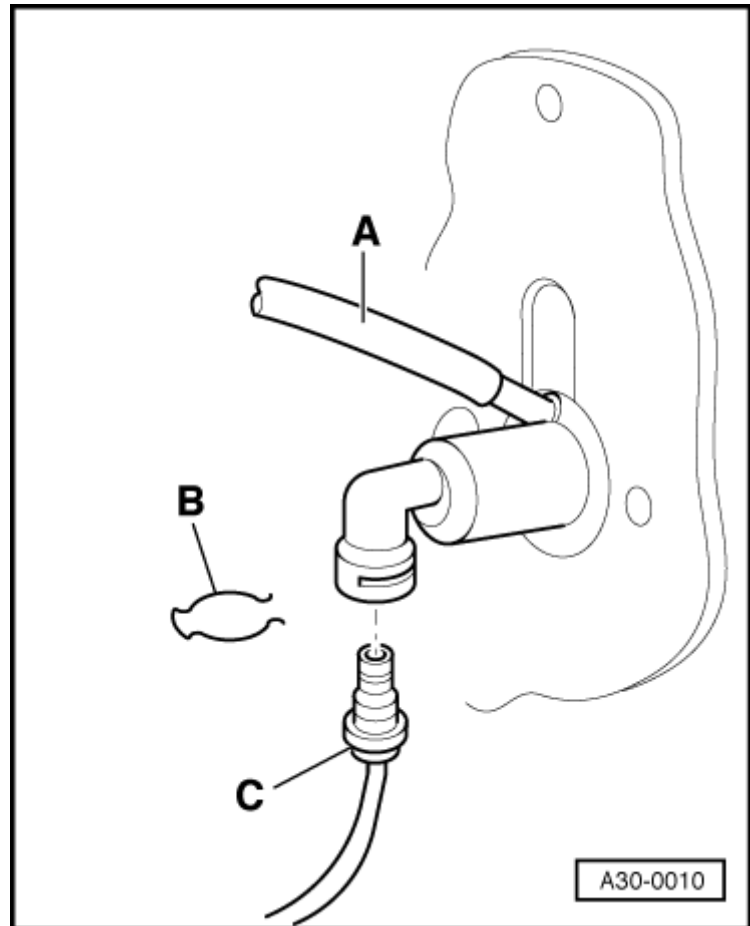
- Déposer le flexible de guidage d'air -2- de unité de commande de papillon - J338-.
- Débrancher le connecteur du débitmètre d'air massique -G70--pos. 3-.
- Déposer les vis -1- et -4-.
- Dégager le câble électrique -flèche-.
- Retirer le boîtier de filtre à air.



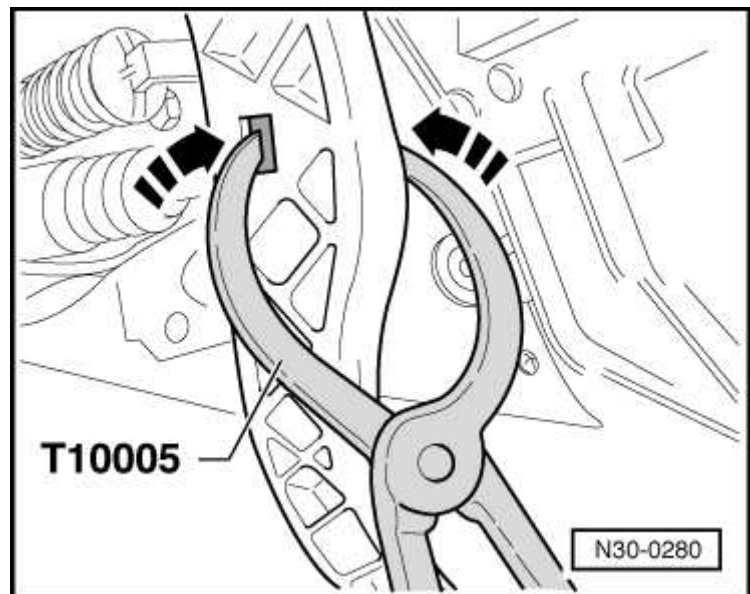
Toutes versions :

- Débrancher le flexible d'écoulement -A- allant au réservoir de liquide de frein et l'obturer.
- Retirer l'agrafe -B- de la conduite souple/rigide.
- Extraire la conduite souple/rigide -C- du cylindre émetteur d'embrayage et l'obturer.
- Déposer le vide-poches côté conducteur → Carrosserie - Travaux de montage intérieurs; groupe de rép.68.
- Déposer le contacteur de pédale d'embrayage → chap. „Contacteur de pédale d'embrayage -F36- : dépose et repose (boîtier rectangulaire)“ et → chap. „Contacteur de pédale

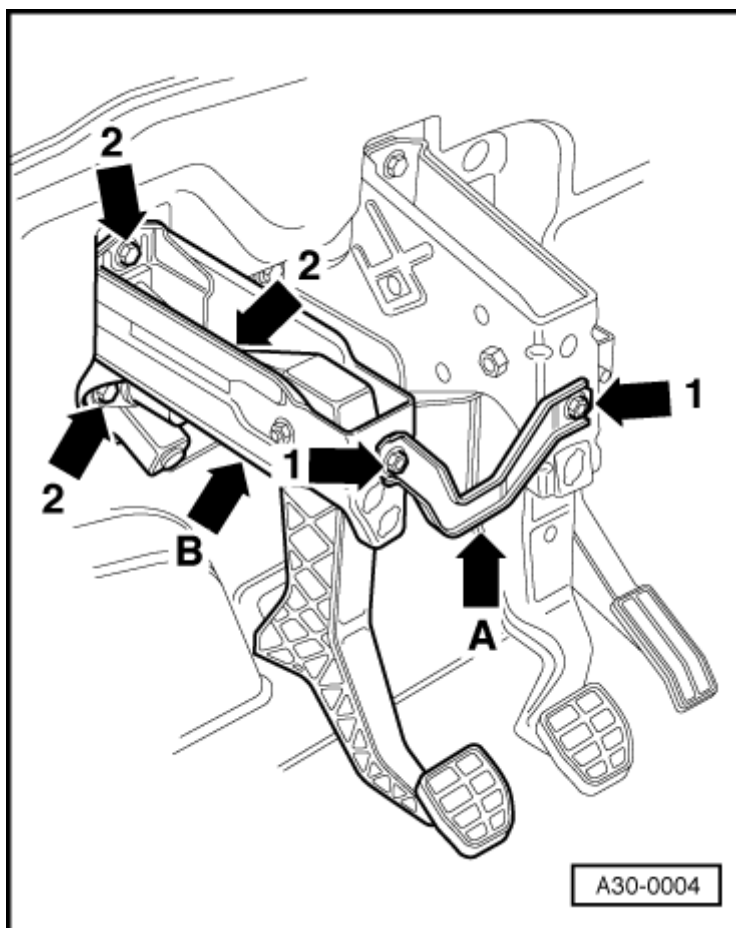
d'embrayage -F36- : dépose et repose (boîtier rond)*.



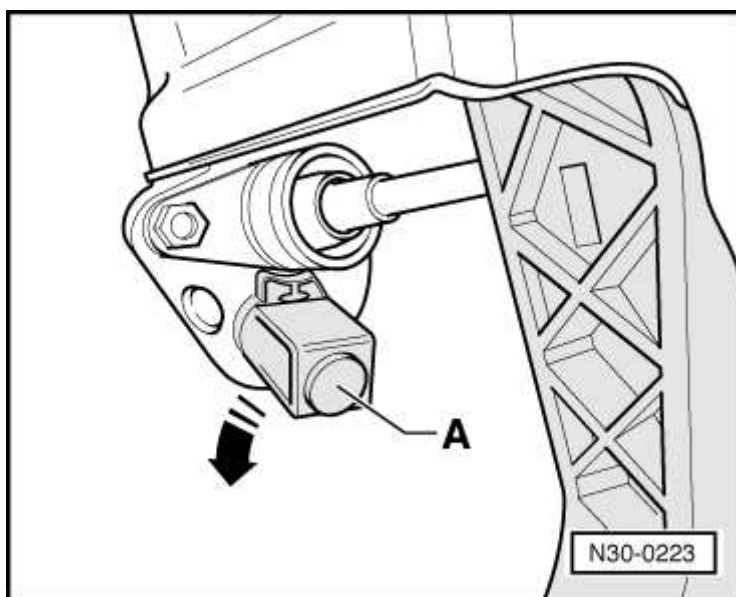
- Pour déverrouiller la tringle de commande du cylindre émetteur d'embrayage de la pédale d'embrayage, tirer légèrement cette dernière dans l'habitacle et presser les deux côtés de la pièce de fixation à l'aide de la pince -T10005- vers l'intérieur -flèches-.



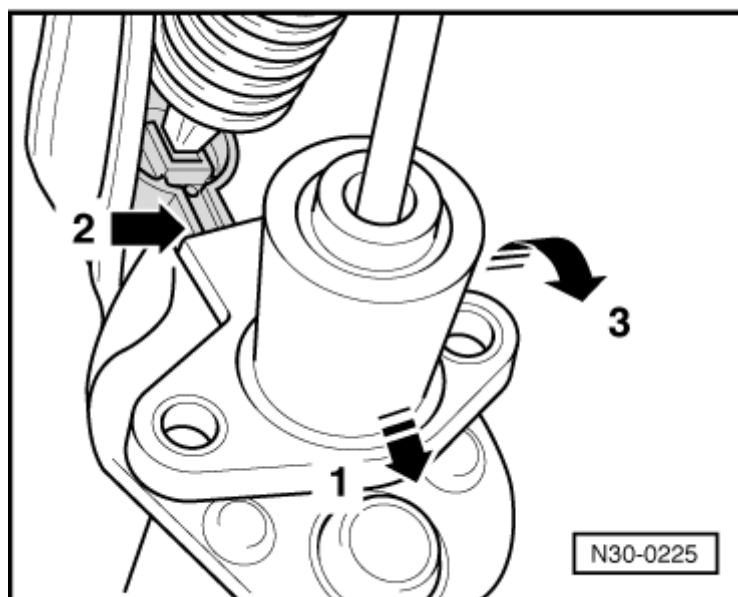
- Dévisser la tôle d'assemblage -A- -flèches 1-.
- Déposer les écrous -flèches 2- et retirer le palier de fixation -B-.



- Tourner la butée -A- de la pédale d'embrayage dans le -sens de la flèche - et la retirer.



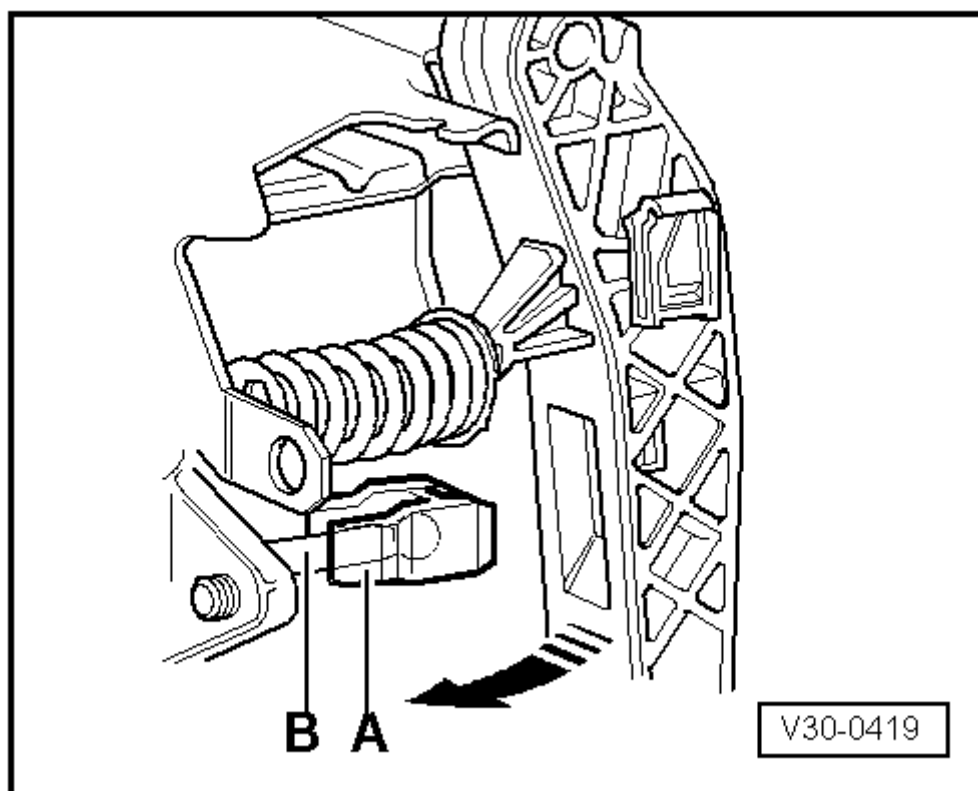
- Pousser le cylindre émetteur d'embrayage d'abord jusqu'en butée dans le -sens de la flèche 1-.
- Sa partie supérieure ne doit pas être masquée par le palier du ressort d'assistance de point mort -flèche 2-.
- Basculer le cylindre émetteur d'embrayage dans le -sens de la flèche 3- hors du palier de fixation.



Repose

Pour la repose, procéder dans l'ordre inverse de la dépose en tenant compte de ce qui suit :

- La pièce de fixation -A- doit se trouver sur la tringle de commande - B- du cylindre émetteur d'embrayage.
- Pousser la pédale d'embrayage dans le -sens de la flèche- jusqu'à ce qu'elle s'enclenche, en veillant à ce qu'elle soit correctement bloquée.
- Mettre en place la butée -A- de pédale d'embrayage.
- Position de montage : l'étrier -flèche- est orienté vers le cylindre émetteur d'embrayage -B-.



- Reposer le contacteur de pédale d'embrayage → chap. „Contacteur de pédale d'embrayage -F36- : dépose et repose (boîtier rectangulaire)“ et → chap. „Contacteur de pédale d'embrayage -F36- : dépose et repose (boîtier rond)“.
- Purger le système d'embrayage → chap..

