

Injecteurs : dépose et repose

Dépose

Déposer la tubulure d'admission et le répartiteur de carburant
→ Chapitre.

Si les injecteurs restent coincés dans le répartiteur de carburant, les déposer.

Extraire les injecteurs du répartiteur de carburant avec précaution.

Dépose des injecteurs dans le cas où ils restent bloqués dans la culasse

Outillage spécial, contrôleurs, appareils de mesure et matériel nécessaires

- ◆ Caisse à outils avec extracteur -T10133



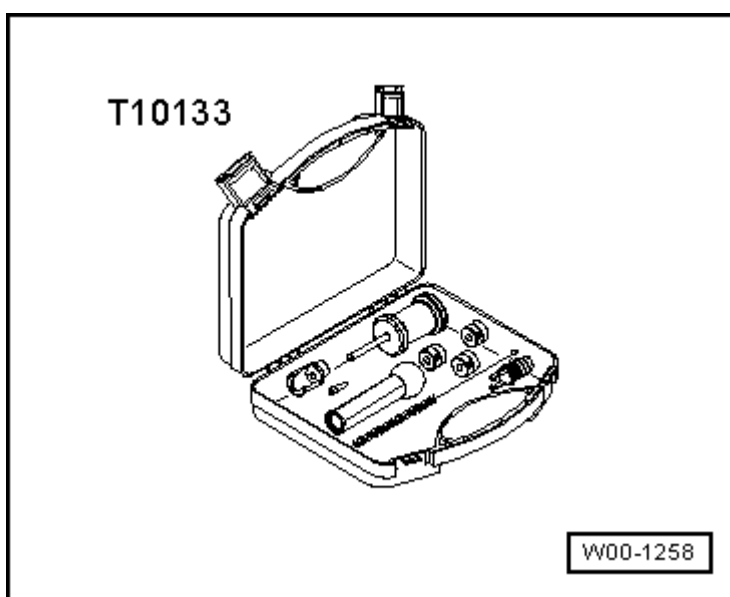
Nota

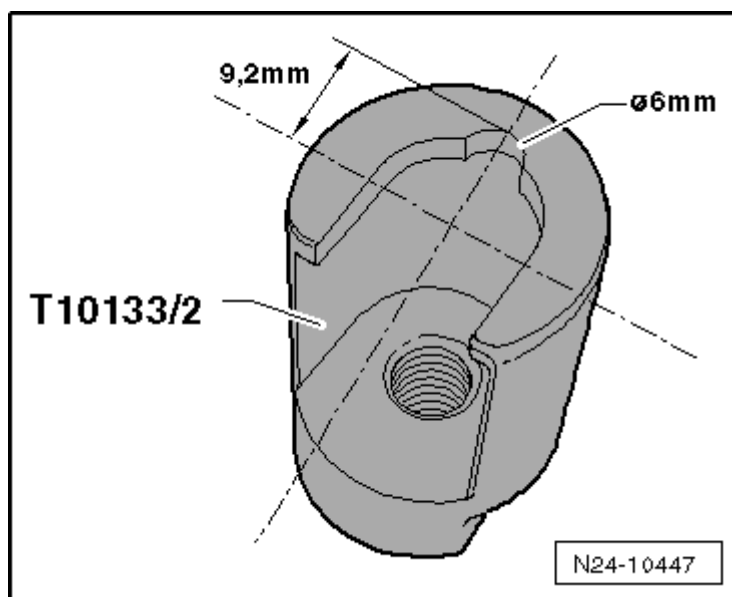
L'outil extracteur T10133/2 a été modifié et est désormais appelé extracteur T10133/2 A. Si vous n'êtes pas en possession du nouvel outil, vous pouvez effectuer vous-même les modifications.

Transformation de l'outil extracteur T10133/2 pour former l'outil extracteur T10133/2 A.

Outillage spécial, contrôleurs, appareils de mesure et matériel nécessaires

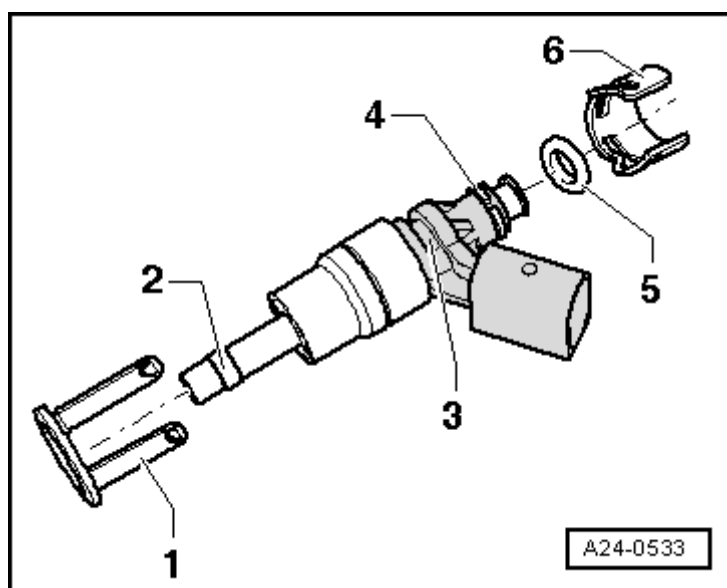
- ◆ Lime ronde, 6 mm environ
- Limer le demi-cercle comme sur la figure. Grâce au demi-cercle, il est possible de faire glisser l'outil davantage sur l'injecteur et la surface d'appui de l'outil est ainsi plus grande.
- Repérer l'outil modifié en apposant la lettre « A » après le numéro d'outil.





La figure montre l'injecteur :

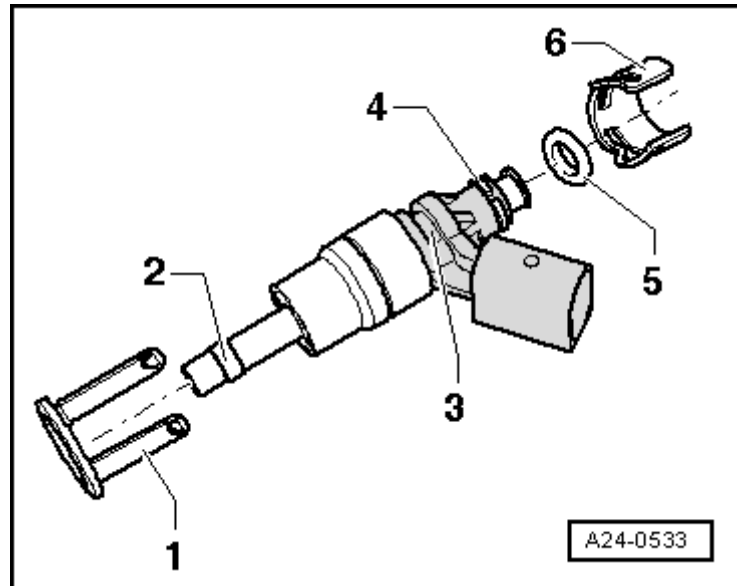
- 1 - Remplacer le compensateur radial en cas d'endommagement.
- 2 - Remplacer la bague-joint de la chambre de combustion (bague-joint en téflon) ; pour la repose, ne pas graisser la bague-joint ni la traiter avec un produit antifriction quelconque.
- 3 - Chanfrein de l'injecteur
- 4 - Bague d'écartement (la remplacer en cas d'endommagement)
- 5 - Joint torique (le remplacer ; à la repose, l'humecter légèrement d'huile-moteur propre)
- 6 - Bague d'appui (le répartiteur de carburant exerce, par l'intermédiaire de cette bague d'appui, la force qui retient l'injecteur dans la culasse).



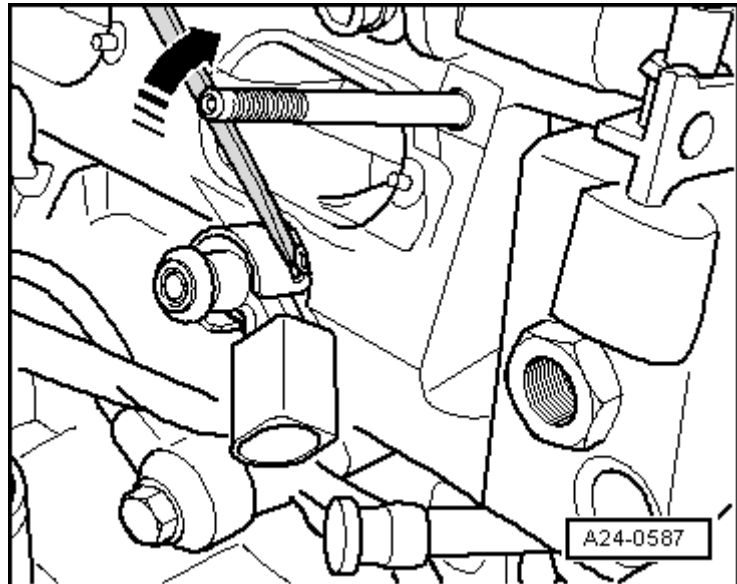
Nota

Lorsque l'injecteur est posé, le compensateur radial -1- est clipsé dans la bague d'appui -6-. Pour déposer l'injecteur, il faut enlever la bague d'appui de l'injecteur pour pouvoir insérer l'outil extracteur - T10133/2- dans le chanfrein de l'injecteur -3-.

- Couvrir les canaux d'admission ouverts d'un chiffon propre.
- Débrancher le connecteur électrique de l'injecteur à déposer.



- A l'aide d'un tournevis, recourber les ergots de retenue du compensateur radial vers le côté et retirer la bague d'appui de l'injecteur.



- Placer l'extracteur -T10133/2A- dans la rainure au niveau de l'injecteur.
- Mettre ensuite en place l'outil de démontage -T10133/16- et extraire l'injecteur en tournant la vis -1-.

**Nota**

Remplacer systématiquement la bague-joint de la chambre de combustion avant de reposer l'injecteur haute pression
→ **Chapitre.**

