

Courroie crantée de la pompe haute pression : vue d'ensemble du montage (BMK, BPP, BSG, BNG, ASB)

1 - Courroie crantée avant

- Accrocher le bas et clipser les côtés

2 - Écrou

- Pour le desserrage et le serrage, utiliser le contre-appui - 3036- → fig.
- 70 Nm

3 - Masse antivibratoire

- Pour le desserrage et le serrage de l'écrou central, utiliser le contre-appui - 3036- → fig.

4 - Vis

- 23 Nm

5 - Pignon de courroie crantée de pompe haute pression

- Dépose avec l'extracteur -T40064- → fig.

6 - Galet-tendeur de courroie crantée

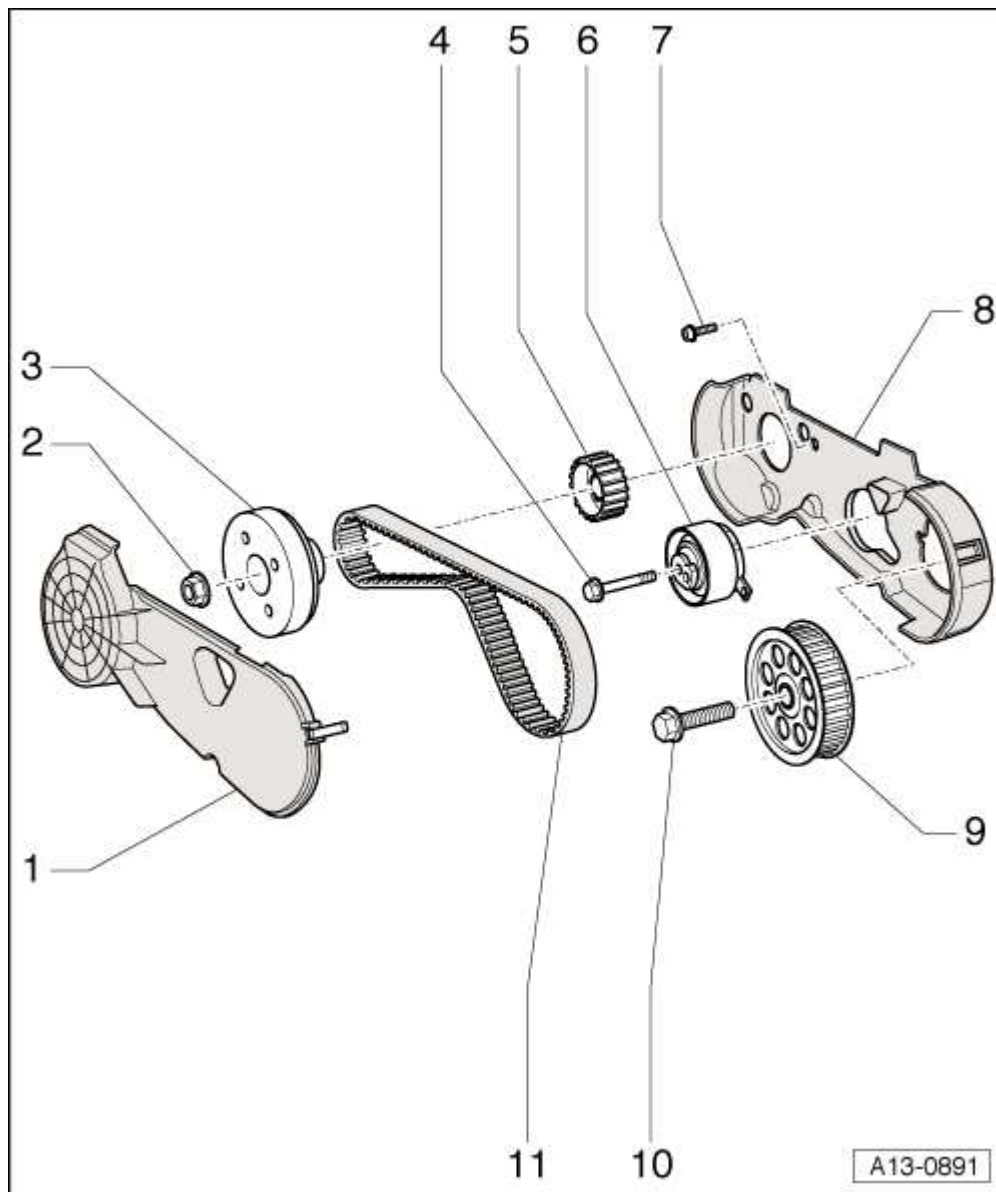
7 - Vis

- 9 Nm

8 - Protection arrière de courroie crantée

9 - Pignon d'entraînement de courroie crantée

- Pour le desserrage et le serrage de la vis centrale, utiliser le contre-appui -3036- → fig.



- ❑ Retirer : véhicules jusqu'à 12.2005 → fig., à partir de 12.2005 → fig.

10 - Vis

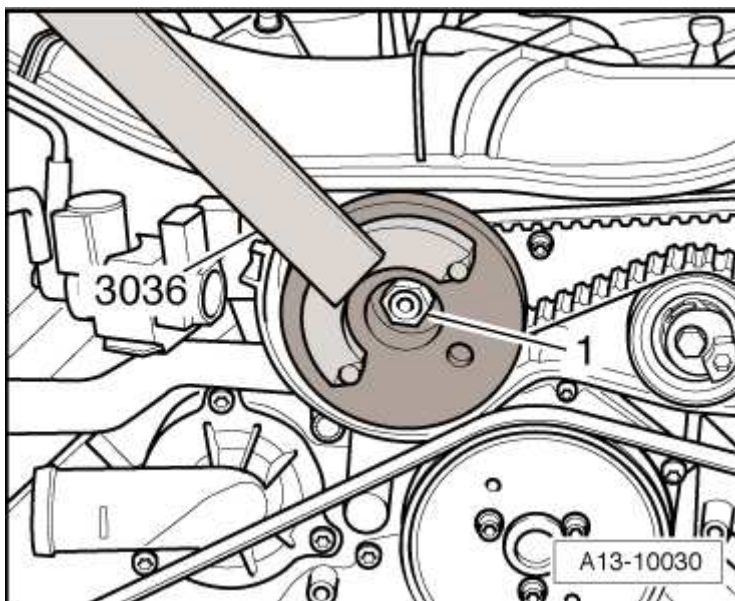
- ❑ 75 Nm
- ❑ avec rondelle entretoise
- ❑ Pour le desserrage et le serrage, utiliser le contre-appui -3036- → fig.

11 - Courroie crantée de pompe haute pression

- ❑ Avant la dépose, repérer le sens de rotation avec de la craie ou un crayon-feutre. L'inversion du sens de rotation d'une courroie déjà rodée peut entraîner sa détérioration.
- ❑ Contrôler l'usure
- ❑ Dépose et repose → Chapitre

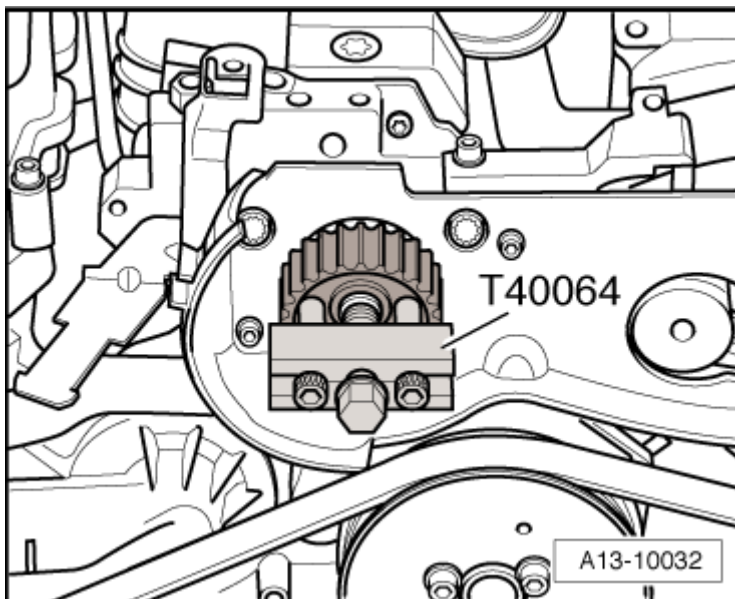
Desserrage et serrage de l'écrou central de l'arbre de pompe haute pression

- Pour desserrer et serrer l'écrou central -1-, utiliser le contre-appui -3036-.



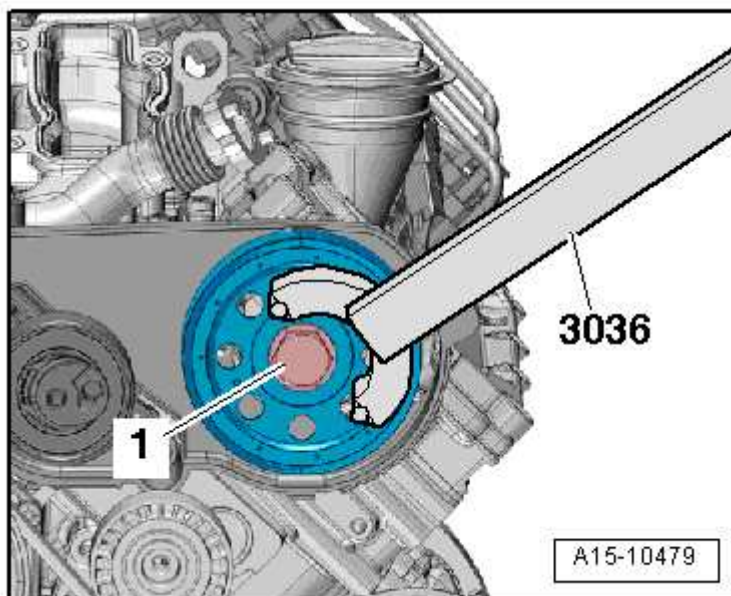
Dépose du pignon de courroie crantée de la pompe haute pression

- Retirer le pignon de courroie crantée de la pompe haute pression à l'aide de l'extracteur -T40064-.



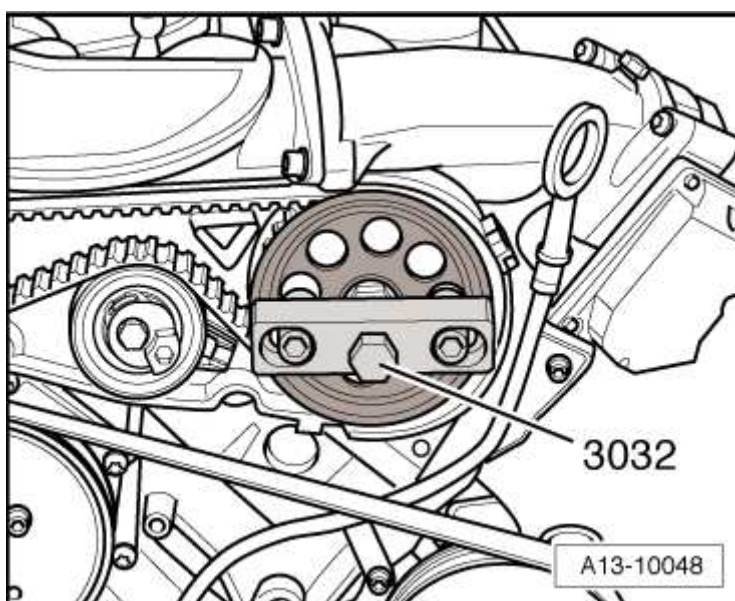
Desserrage et serrage de la vis centrale du pignon d'entraînement de courroie crantée

- Pour desserrer et serrer la vis centrale -1-, utiliser le contre-appui -3036-.



Extraction du pignon d'entraînement de courroie crantée sur les véhicules jusqu'à 12.2005

- Retirer le pignon d'entraînement de courroie crantée à l'aide de l'extracteur -3032-.



Extraction du pignon d'entraînement de courroie crantée sur les véhicules à partir de 12.2005

- Retirer le pignon d'entraînement de courroie crantée à l'aide de l'extracteur -T10320-.

