

## Pare-chocs : dépose et repose

Jusqu'au n° d'identification du véhicule 400 000

### 1 - Vis avec rondelle

- 18 Nm

### 2 - Pare-chocs

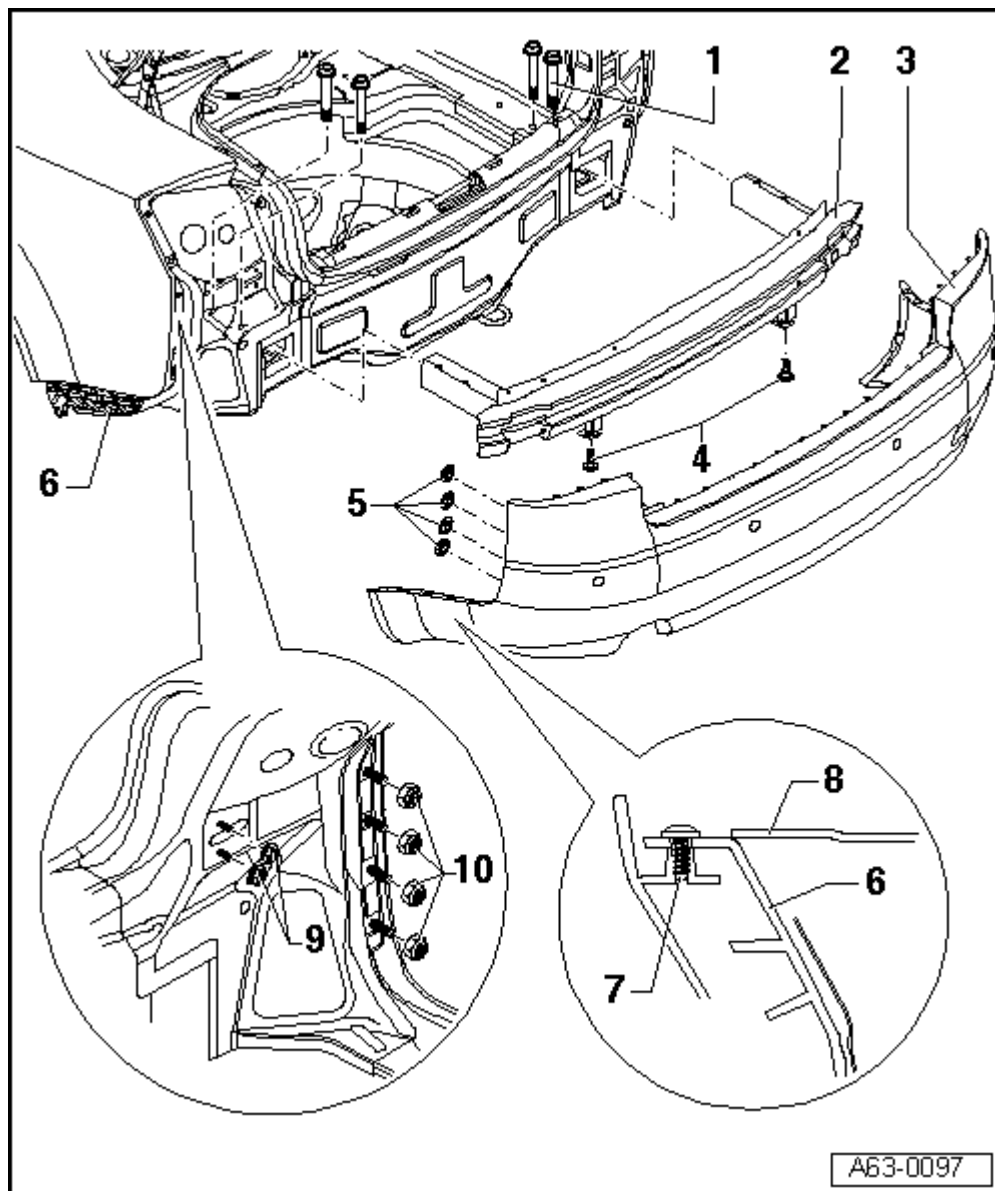
- Cache de pare-chocs déposé.

Dévisser les vis avec rondelle -1- et extraire le pare-chocs par l'arrière.

### 3 - Cache

- Version en deux parties
- Pour les USA, version en une seule partie

- Déposer :
- Déposer le revêtement latéral de coffre à bagages.
- Débrancher les connecteurs électriques des transmetteurs d'aide au stationnement au niveau du calculateur (côté gauche sous le feu arrière).



A63-0097

- Dévisser les écrous borgnes -9- et -10-.
- Dévisser les vis avec rondelle -4-.
- Desserrer les coquilles de passage de roue -8- à l'arrière
- Dévisser les vis côté gauche et droit au niveau de l'élément de guidage -6-.
- Dévisser le vis -7- de la coquille de passage de roue.
- Déclipser la joue latérale de cache au niveau de l'élément de guidage.
- Démontez le cache.
- Désolidariser le cache en deux parties
- Percer la tête des rivets aveugles à gauche et à droite.
- Défaire les déverrouillages, puis extraire le becquet du cache.

### 4 - Vis avec rondelles

- 4 Nm

**5 - Protecteur**

- Les protecteurs doivent être enfoncés avant le montage du cache.

**6 - Élément de guidage**

- Dépose et repose → chap.

**7 - Vis à tête**

- 2 Nm

**8 - Coquille de passage de roue****9 - Ecrou borgne**

- 4 Nm

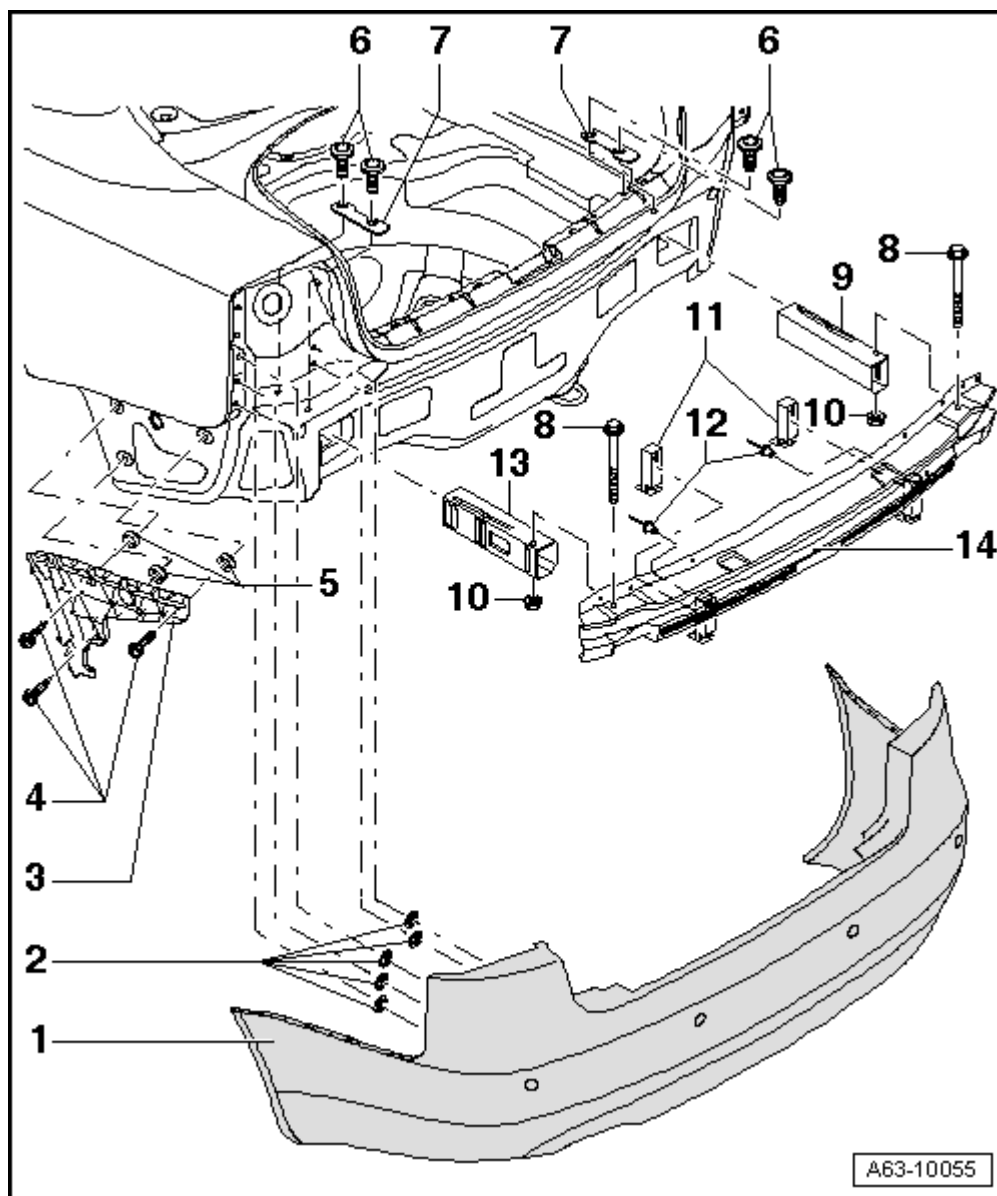
**10 - Ecrous borgnes**

- 4 Nm

À partir du n° d'identification du véhicule 400 001

**1 - Cache**

- Dépose :
  - Déposer le revêtement latéral de coffre à bagages. → groupe de rép.70
  - Débrancher les connecteurs électriques des transmetteurs d'aide au stationnement au niveau du calculateur (côté gauche sous le feu arrière).
  - Dévisser les écrous borgnes
  - Dévisser les écrous borgnes → fig. (accessibles depuis le coffre à bagages).
  - Desserrer les coquilles de passage de roue à l'arrière
- Dévisser les vis côté gauche et droit au niveau de l'élément de guidage -3-.



- Déclipser la joue latérale de cache au niveau de l'élément de guidage.
- Démontez le cache.
- Désolidariser le cache en deux parties
- Percer la tête des rivets aveugles à gauche et à droite.
- Défaire les déverrouillages, puis désolidariser les deux parties du cache.
- 

## 2 - Protecteur

- Les protecteurs doivent être montés avant le montage du cache.

## 3 - Élément de guidage

### 4 - Vis avec rondelles

- 1,5 Nm

### 5 - Rivet expansible

- Enfoncé à la partie inférieure du panneau latéral

### 6 - Vis avec rondelle

- 18 Nm

### 7 - Embase

- Doit toujours être montée.

### 8 - Vis avec rondelle

- 18 Nm

### 9 - Support de pare-chocs droit

- Pare-chocs déposé.
- Dévisser la vis avec rondelle -8 - et extraire l'amortisseur antichocs du pare-chocs.

### 10 - Écrou six pans

- 18 Nm
- Faire contre-appui en serrant la vis avec rondelle -8-.

### 11 - Support

- Riveté au pare-chocs.

### 12 - Rivet aveugle

### 13 - Support de pare-chocs gauche

- Pare-chocs déposé.
- Dévisser la vis avec rondelle -8 - et extraire l'amortisseur antichocs du pare-chocs.

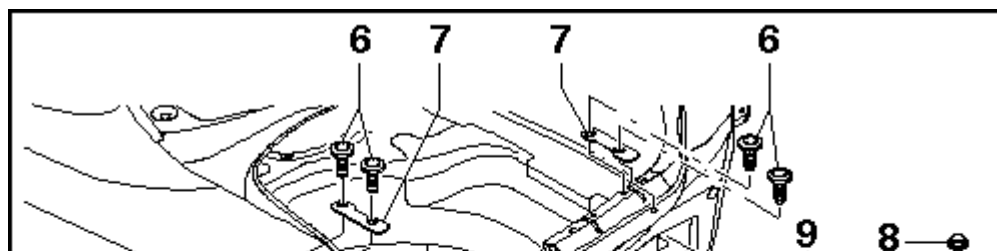
### 14 - Pare-chocs

- Cache -1- déposé
- Dévisser les vis avec rondelles -6 - et extraire le pare-chocs par l'arrière hors des longerons.

## Variante nationale

### 1 - Cache

- Dépose :
- Déposer le revêtement latéral de coffre à bagages.



→ groupe de  
rép.70

- Débrancher les connecteurs électriques des transmetteurs d'aide au stationnement au niveau du calculateur (côté gauche sous le feu arrière).
- Dévisser les écrous spéciaux - (accessibles depuis le coffre à bagages).
- Dévisser les écrous borgnes → fig. (accessibles depuis le coffre à bagages).
- Desserrer les coquilles de passage de roue à l'arrière.
- Dévisser les vis côté gauche et droit au niveau de l'élément de guidage -3-.
- Déclipser la joue latérale de cache au niveau de l'élément de guidage.
- Démontez le cache.
  - Désolidariser le cache en deux parties
  - Percer la tête des rivets aveugles à gauche et à droite.
  - Défaire les déverrouillages, puis désolidariser les deux parties du cache.
- 

## 2 - Écrou spécial

- 4 Nm

## 3 - Élément de guidage

### 4 - Vis avec rondelles

- 1,5 Nm

### 5 - Rivet expansible

- Enfoncé à la partie inférieure du panneau latéral

### 6 - Vis avec rondelle

- 18 Nm

### 7 - Embase

- Doit toujours être montée.

### 8 - Vis avec rondelle

- 30 Nm

### 9 - Amortisseur antichocs droit

- Pare-chocs déposé.
- Dévisser la vis avec rondelle -8 - et extraire l'amortisseur antichocs du pare-chocs.

### 10 - Écrou six pans

- 30 Nm
- Faire contre-appui en serrant la vis avec rondelle -8-.

### 11 - Support

- Riveté au pare-chocs.

### 12 - Rivet aveugle

### 13 - Amortisseur antichocs gauche

- Dévisser la vis avec rondelle -8 - et extraire l'amortisseur antichocs du pare-chocs.

### 14 - Pare-chocs

- Cache -1- déposé
- Dévisser les vis avec rondelles -6 - et extraire le pare-chocs par l'arrière hors des longerons.

**Écrous borgnes**

- Pour la dépose du cache de pare-chocs, dévisser les écrous borgnes -1- et -2-.
- L'écrou borgne -2- n'est monté que sur les modèles break Avant.
- Lors de la repose, serrer les écrous borgnes à 4 Nm.

