

Le modèle, les versions et les équipements présentés dans ce catalogue ainsi que certains services ne sont pas disponibles dans tous les pays. Les automobiles qui figurent sur les photos comportent des équipements en option avec supplément de prix. Les informations concernant : possibilités de livraison, aspect, performances, dimensions, poids, consommation et frais d'entretien des véhicules, correspondent aux données en notre possession à la date d'impression. Sous réserve de modifications.



Gammes **Audi TT Coupé** et **TT Roadster**



AUDI FRANCE
BP 109
02601 Villers-Cotterêts Cedex
Imprimé en France / 10.02
Réf. : PCAT TT

PCAT TT • RCS PARIS B394594345 • Octobre 2002. Imprimé par Pole Production.

LES MOTORISATIONS TT



Essence	Coupé	Roadster	quattro	tiptronic
TT 150 ch		•		
TT 180 ch	•	•		•
TT 225 ch	•	•	s	

S : De série

TT Coupé

Moteur 4 cylindres 1.8 T 180 ch :

- 1781 cm³
- 180 ch / 132 kW à 5 500 tr/min
- Couple de 235 Nm à 1950 - 4 700 tr/min
- 0 à 100 km/h en 7,4 s
- Vitesse maximale : 228 km/h
- Consommation moyenne : 8,0 l aux 100 km
- Emission de CO₂ : 194 g/km
- Disponible en boîte mécanique 5 vitesses et tiptronic.

Moteur 4 cylindres 1.8 T quattro 225 ch :

- 1781 cm³
- 225 ch / 165 kW à 5 900 tr/min
- Couple de 280 Nm à 2 200 - 5 500 tr/min
- 0 à 100 km/h en 6,6 s
- Vitesse maximale : 243 km/h
- Consommation moyenne : 9,4 l aux 100 km
- Emission de CO₂ : 226 g/km
- Disponible en BV mécanique 6 vitesses.

TT Roadster

Moteur 4 cylindres 1.8 T 150 ch :

- 1781 cm³
- 150 ch / 110 kW à 5 700 tr/min
- Couple de 210 Nm à 1 750 - 4 600 tr/min
- 0 à 100 km/h en 8,9 s
- Vitesse maximale : 214 km/h
- Consommation moyenne : 8,2 l aux 100 km
- Emission de CO₂ : 197 g/km
- Disponible en BV mécanique 5 vitesses.

Moteur 4 cylindres 1.8 T 180 ch :

- 1781 cm³
- 180 ch / 132 kW à 5 500 tr/min
- Couple de 235 Nm à 1950 - 4 700 tr/min
- 0 à 100 km/h en 8,1 s
- Vitesse maximale : 222 km/h
- Consommation moyenne : 8,2 l aux 100 km
- Emission de CO₂ : 197 g/km
- Disponible en boîte mécanique 5 vitesses et tiptronic.

Moteur 4 cylindres 1.8 T quattro 225 ch :

- 1781 cm³
- 225 ch / 165 kW à 5 900 tr/min
- Couple de 280 Nm à 2 200 - 5 500 tr/min
- 0 à 100 km/h en 6,9 s
- Vitesse maximale : 237 km/h
- Consommation moyenne : 9,4 l aux 100 km
- Emission de CO₂ : 226 g/km
- Disponible en BV mécanique 6 vitesses.

LES ÉQUIPEMENTS TT

LES INTÉRIEURS TT



De série sur 1.8 T :
jantes aluminium, style 7 "branches",
7 J x 16, pneus 205 / 55 R 16 W,
roue de secours à encombrement réduit.



De série sur 1.8 T quattro :
jantes aluminium, style 6 "branches Ailes",
7,5 J x 17, pneus 225 / 45 R 17 Y,
roue de secours à encombrement réduit.



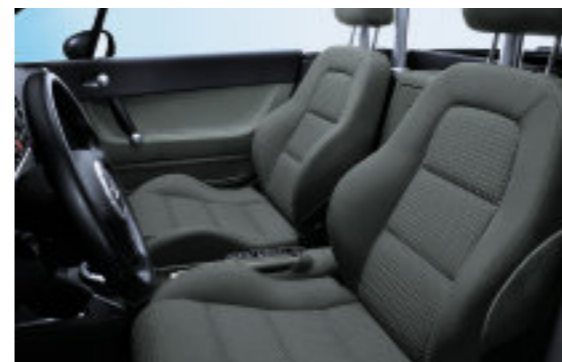
**En option sur TT Coupé
et TT Roadster :**
Jantes en aluminium, 7,5 J x 17,
5 branches "Parabole".



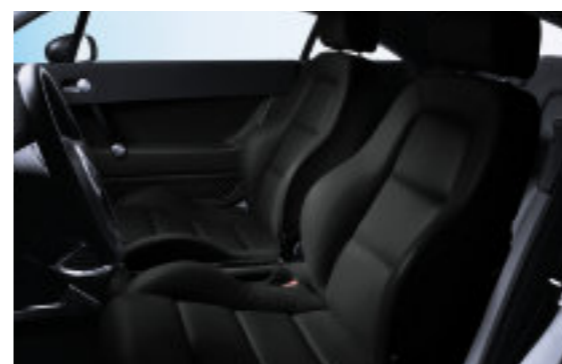
**En option sur TT Coupé et Roadster
225 ch :**
jantes en aluminium, 7,5 J x 18, 7 branches,
pneus 225/40 R 18.

	Roadster 1.8T 150 ch	Coupé/Roadster 1.8T 180 ch	Coupé/Roadster 1.8T 225 ch
Sécurité			
Airbags* grand volume côté conducteur et passager avant	•	•	•
Airbags* latéraux (tête / thorax) avant, intégrés aux dossiers des sièges	•	•	•
Antipatinage ASR	•	•	•
Blocage Électronique de Différentiel EDS	•	•	•
Ceinture de sécurité trois points avec prétensionneurs pyrotechniques	•	•	•
Colonne de direction de sécurité, volant réglable en hauteur et en profondeur	•	•	•
Freins à disques à l'avant et à l'arrière, ventilés à l'avant	•	•	•
Indicateur de température extérieure	•	•	•
Programme Électronique de Stabilisation ESP	•	•	•
Protection anti-démarrage "CLÉTRONIC"	•	•	•
Radar anti-intrusion (capote ouverte ou fermée) sur Roadster	•	•	•
Système antiblocage ABS avec répartiteur électronique de freinage EBV	•	•	•
Électrique et Fonctionnel			
Buses de lave-glace chauffantes	•	•	•
Capote manuelle en tissu isolant, lunette arrière en verre, dégivrante (sur Roadster)	•	•	•
Capote verrouillable et déverrouillable par poignée centrale unique (sur Roadster)	•	•	•
Direction assistée	•	•	•
Dossier de banquette arrière rabattable en deux parties symétriques (sur Coupé)	•	•	•
Miroirs de courtoisie éclairés côté conducteur et passager	•	•	•
Ouverture de la trappe à carburant et du coffre depuis la console centrale	•	•	•
Ordinateur de bord	•	•	•
Pare-brise en verre feuilleté avec bande verte à la partie supérieure	•	•	•
Phares antibrouillard ellipsoïdaux, intégrés aux phares principaux	•	•	•
Phares principaux ellipsoïdaux, réglage électrique du site	•	•	•
Plafonnier et spots de lecture (sur Coupé)	•	•	•
Préparation radio HiFi 6 HP, 4 AV et 2 AR, et antenne dans la lunette arrière (sur Coupé)	•	•	•
Préparation radio HiFi 6 HP, 4 AV et 2 AR, et antenne extérieure (sur Roadster)	•	•	•
Rétroviseurs extérieurs à réglage électrique, asphérique à gauche, convexe à droite, boîtiers couleur carrosserie	•	•	•
Télécommande de verrouillage central intégrée à la clé de contact	•	•	•
Vitres électriques	•	•	•
Confort			
2 coffres de rangement derrière les sièges conducteur et passager (sur Roadster)	•	•	•
Climatisation automatique à réglage électronique de la température, de la quantité et de la répartition de l'air	•	•	•
Sièges sport (pour conducteur et passager avant sur Coupé)	•	•	•
Vitres athermiques teintées vertes	•	•	•
Repose-pied et pédalier recouvert d'aluminium	•	•	•
Esthétique			
Baquettes de seuils de portes en aluminium avec inscription Audi TT	•	•	•
Éléments d'aluminium sur le tableau de bord, la console centrale et les portières	•	•	•
Jantes en aluminium coulé style 5 branches, 7 x 16 avec pneumatiques 205/55 R 16	•	•	•
Pommeau de levier de vitesses en cuir cerclé d'aluminium	•	•	•
Sortie d'échappement simple (double sur 225 ch quattro)	•	•	•
Volant Audi sport 3 branches gainé de cuir	•	•	•
Équipements complémentaires			
Coupe-vent électrique (sur Roadster)		•	•
Sellerie cuir Nappa		•	•
Phares au Xénon			•
Lave-phares haute pression			•
Transmission quattro			•
Boîte de vitesses mécanique à six rapports			•
Jantes 17" en aluminium coulé style 6 branches			•

* : équipement de série
* coussins gonflables de sécurité



Sellerie en tissu TT : de série sur Roadster 150 ch.



Sellerie en cuir : de série sur 1.8 T 180 ch et 225 ch.

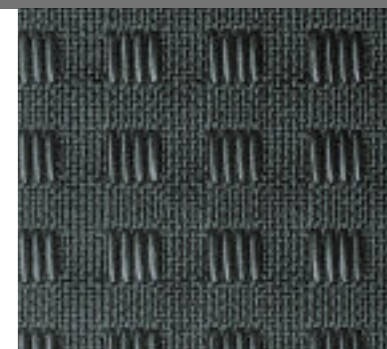


Sellerie en cuir style gant de "base-ball" : en option sur Roadster.

TISSU

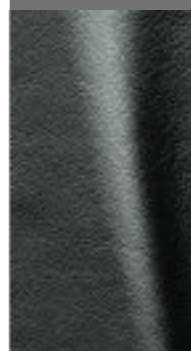


Tissu TT noir



Tissu gris

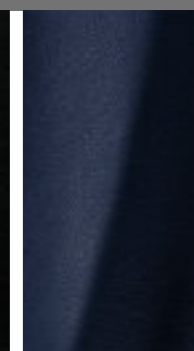
CUIR



Cuir gris



Cuir noir

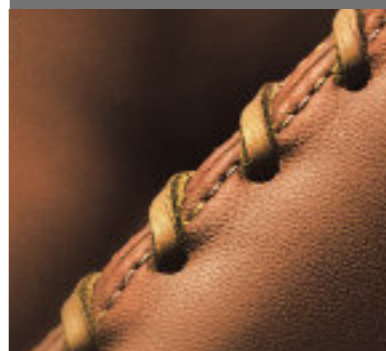


Cuir bleu lac

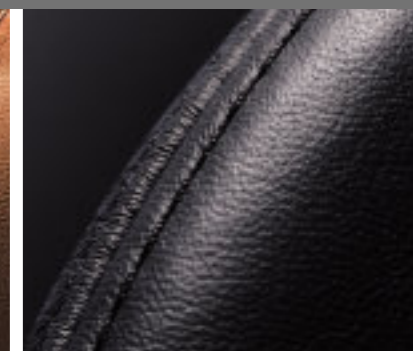


Cuir anis

CUIR OPTION BASE-BALL SUR ROADSTER



Cuir avec piqûre style gant de "base-ball" mocassin

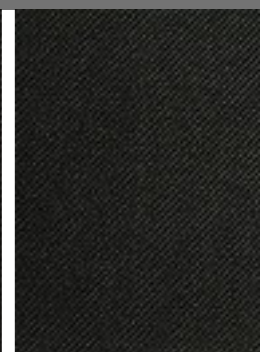


Cuir Authentique noir

CAPOTE



Capote noire



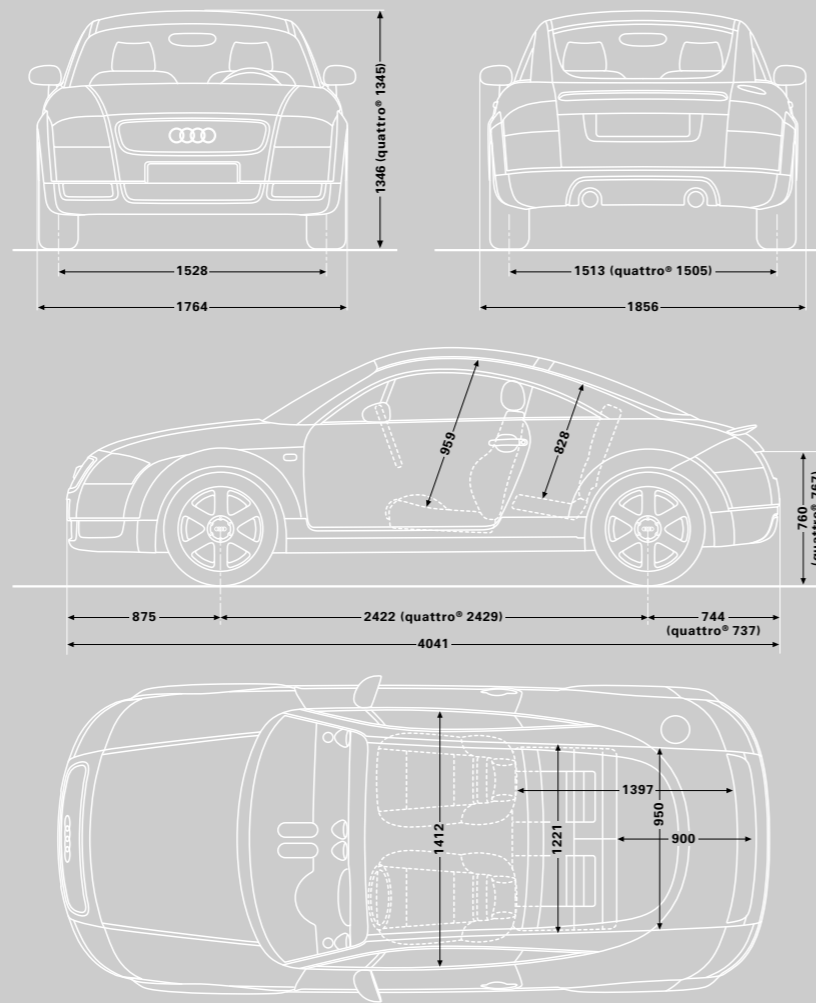
Capote verte



Capote bleue

HABITABILITÉ TT

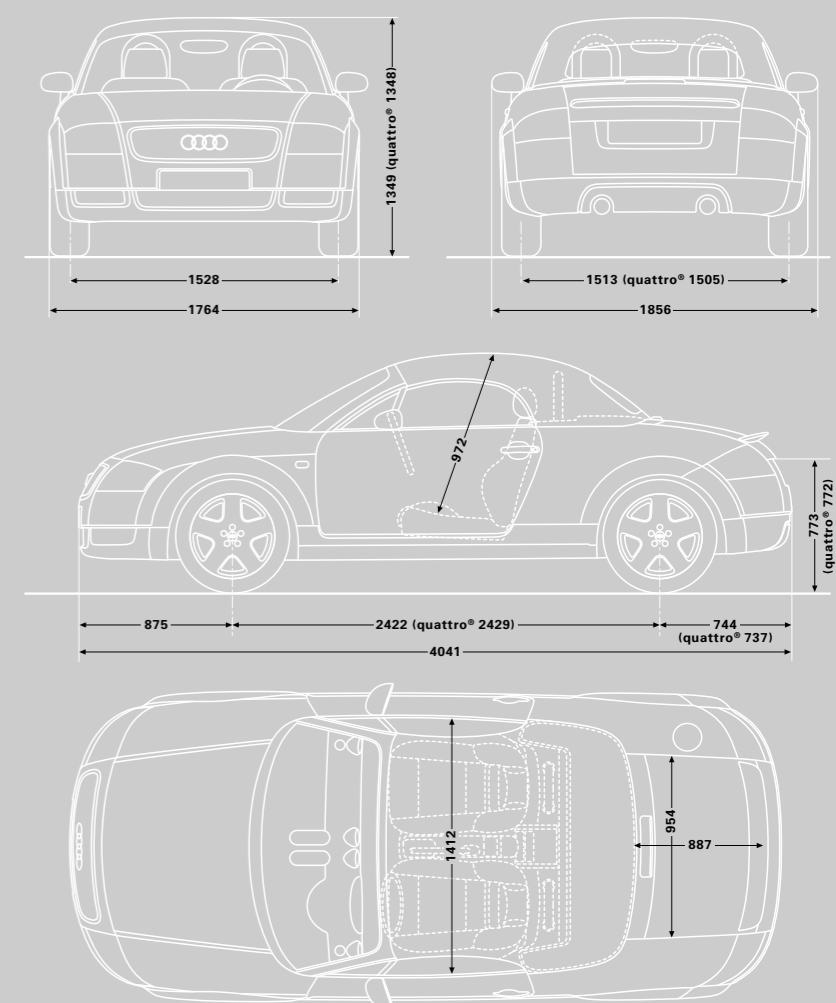
COUPÉ



Dimensions en mm

HABITABILITÉ TT

ROADSTER



Dimensions en mm



LES COLORIS TT

