

Pare-chocs arrière : dépose et repose

outillage spécial, contrôleurs, appareils de mesure et auxiliaires nécessaires

- ◆ Douille-rallonge - T40078-

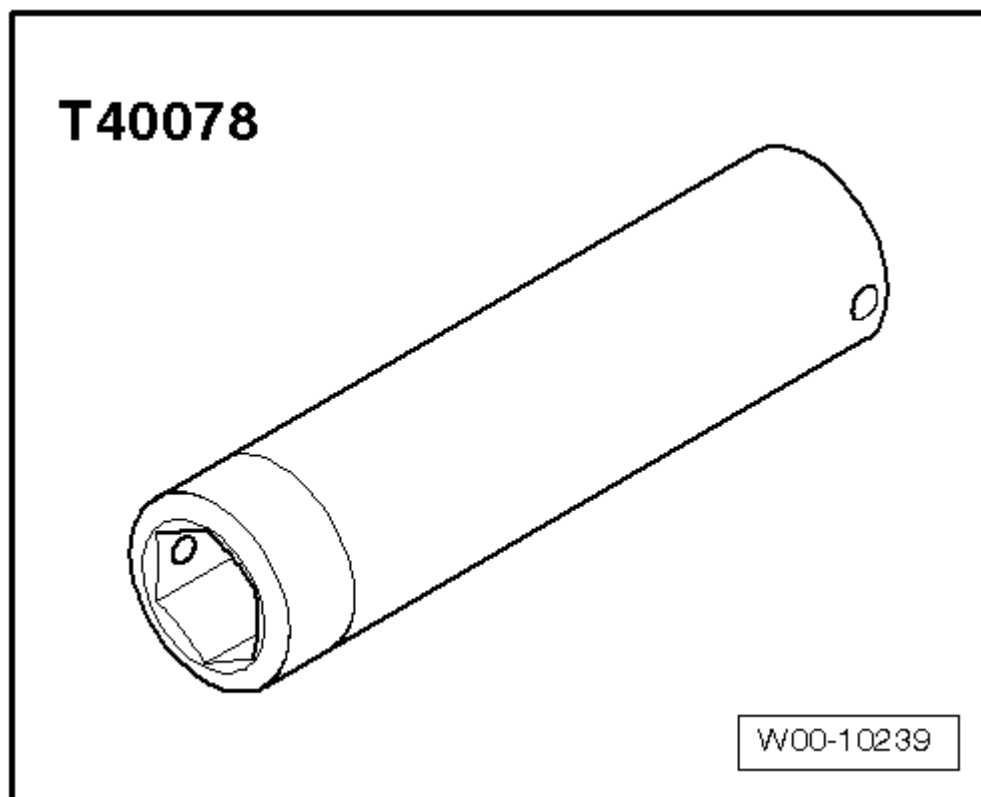


Schéma de montage - véhicules 3 portes



Nota

Avant la dépose du bouclier de pare-chocs, il est nécessaire de démonter les deux feux arrière.

1 - Partie avant de la pièce de guidage arrière

- Dépose
→ fig..

2 - Partie arrière de la pièce de guidage arrière

- Dépose
→ fig..

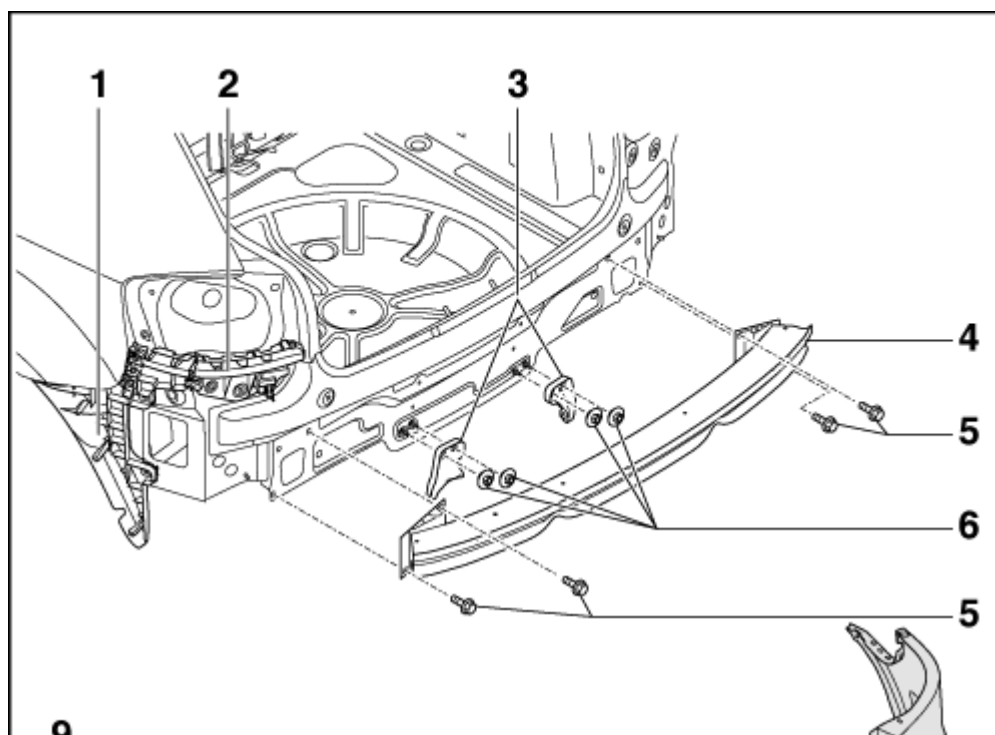
3 - Support de spoiler

4 - Pare-chocs arrière

5 - Vis à six pans

- 20 Nm

6 - Ecrou avec rondelle



- 1,5 Nm

7 - Bouclier de pare-chocs

- Feux arrière déposés.
- Points de vissage → chap..
- Dévisser les écrous borgnes (2x) depuis le coffre à bagages.
- Dévisser la vis Torx -8- et la vis à tôle -9-.
- Dévisser les trois vis à tôle côté gauche et droit de la coquille de passage de roue et les vis du bouclier à la partie inférieure.
- Extraire tout d'abord latéralement le bouclier de pare-chocs à la partie supérieure hors des pièces de guidage -1- ou -2-, puis le passer en faisant levier par-dessus la coquille de passage de roue et le retirer en procédant vers l'arrière.

8 - Vis Torx

- 2,5 Nm

9 - Vis à tôle

- 2,5 Nm

Schéma de montage - véhicules 5 portes

1 - Partie avant de la pièce de guidage arrière

2 - Partie arrière de la pièce de guidage arrière

3 - Ecrou expansible

4 - Appui du bord de chargement

5 - Vis Torx

- 2 Nm
- T 25

6 - Support de traverse

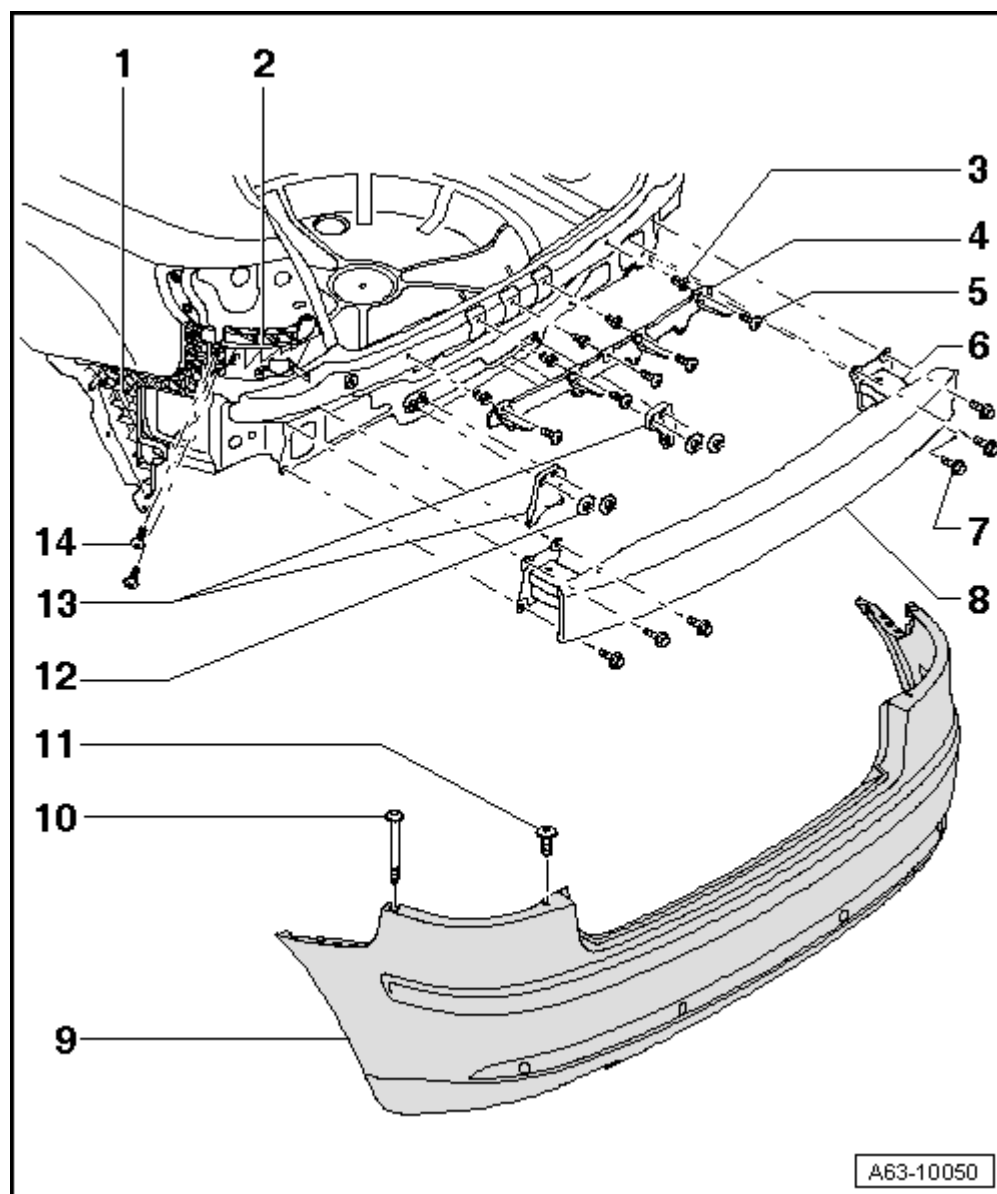
- Pas de pièce de rechange, ne peut être remplacé, livré avec la traverse.

7 - Vis six pans

- 23 Nm

8 - Traverse de pare-chocs

- Bouclier de pare-chocs déposé avant le démontage.
- Dévisser les



vis six pans -
7- et retirer
la traverse
vers l'arrière.

9 - Revêtement de pare-chocs

- Feux arrière déposés.
- Points de vissage → chap..
- Dévisser les écrous borgnes (2x) depuis le coffre à bagages à l'aide de la douille-rallonge -T40078- → ancre.
- Dévisser la vis Torx -10- et la vis à tôle -11-.
- Dévisser les trois vis à tôle côté gauche et droit de la coquille de passage de roue et les vis du bouclier à la partie inférieure.
- Extraire tout d'abord latéralement le bouclier de pare-chocs à la partie supérieure hors des pièces de guidage -1- ou -2-, puis le passer en faisant levier par-dessus la coquille de passage de roue et le retirer en procédant vers l'arrière.

10 - Vis Torx

- T 25
- 2,5 Nm

11 - Vis à tôle

- T 25
- 2,5 Nm

12 - Écrous avec rondelles

- 2 Nm

13 - Support de spoiler

14 - Vis Torx

- 2 Nm