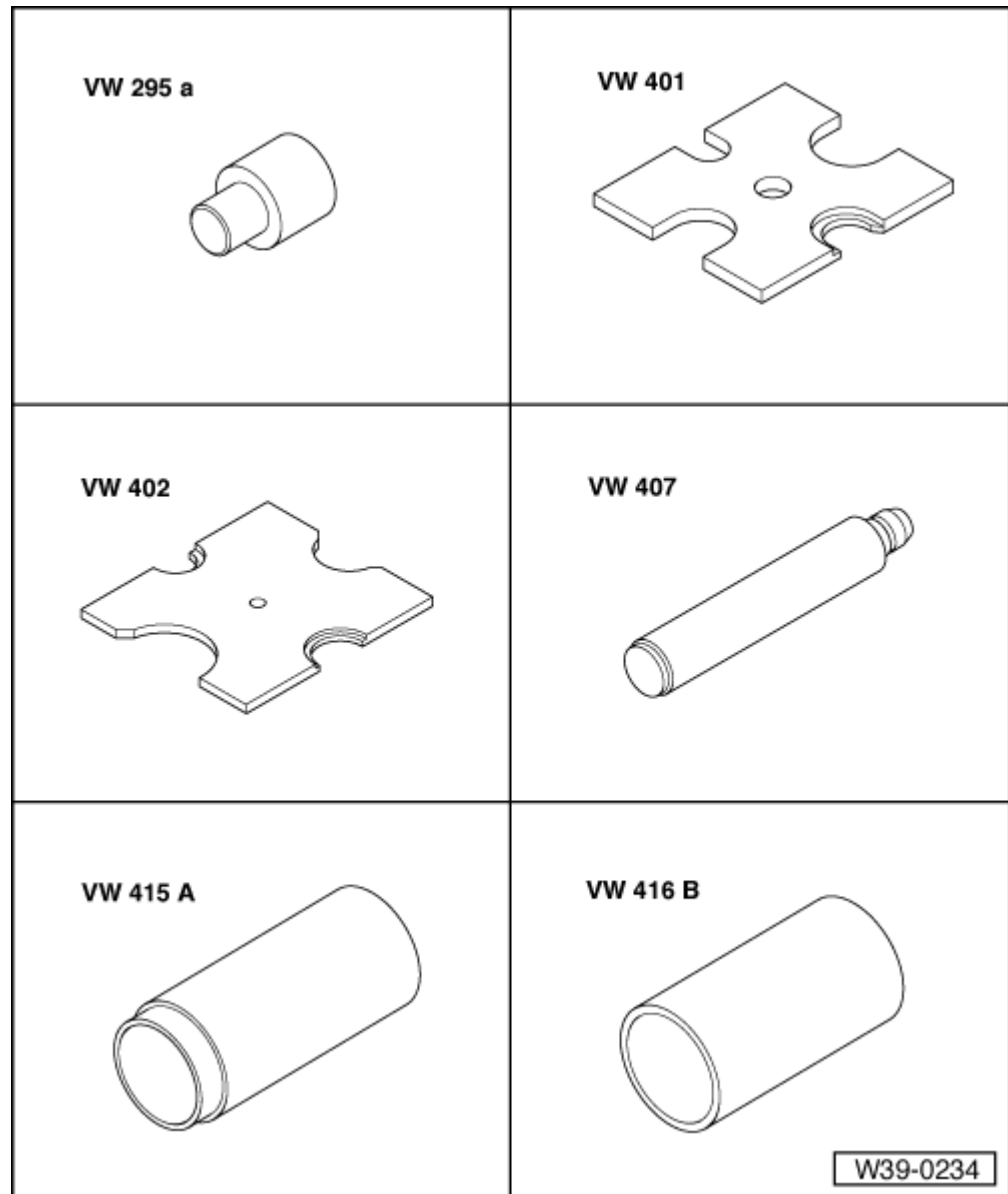


Bague-joint et roulement rainuré à billes d'arbre à cardans sur boîte de vitesses : remplacement

Bague-joint et roulement rainuré à billes d'arbre à cardans sur boîte de vitesses : remplacement

Outils spéciaux et équipement d'atelier nécessaires

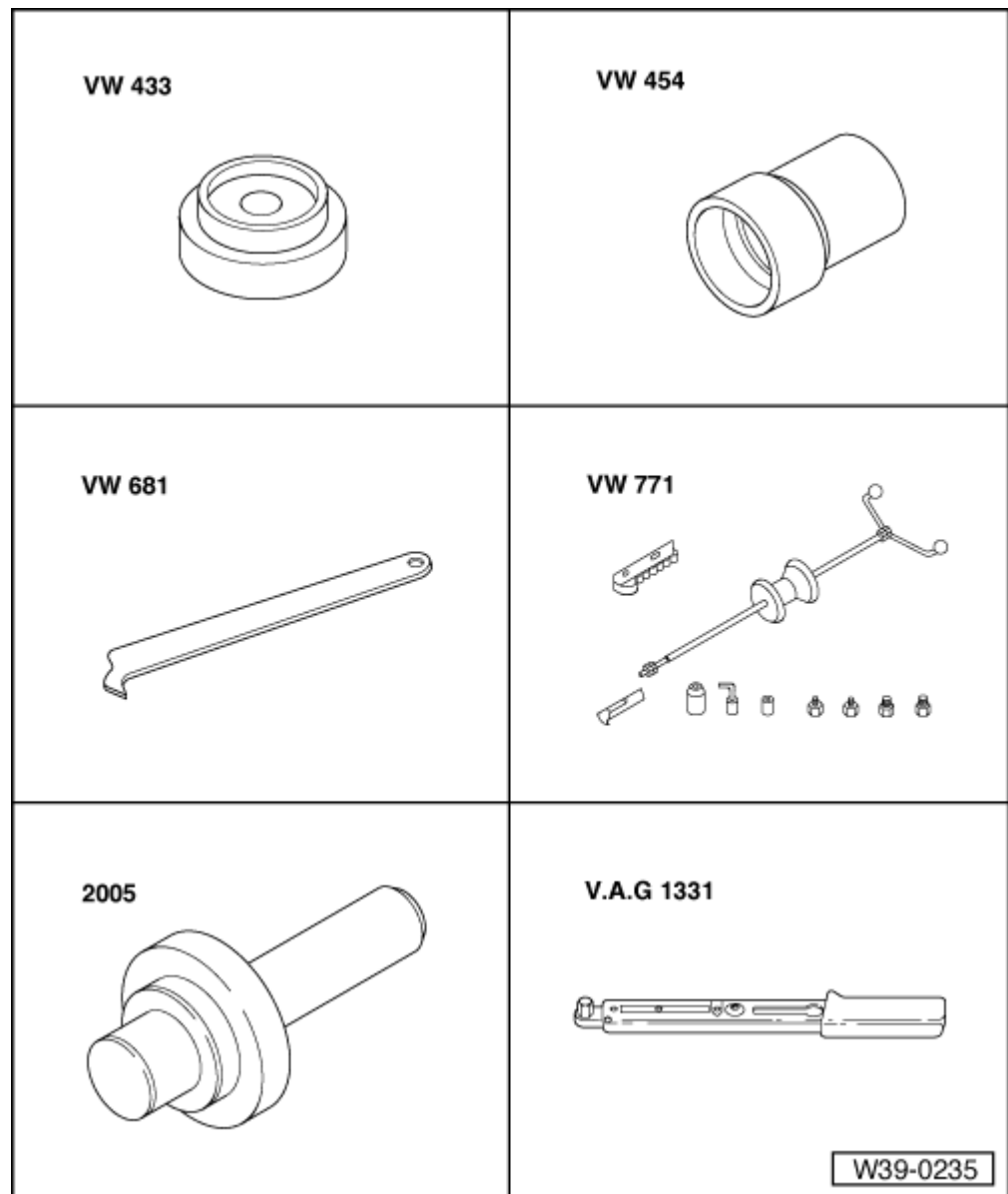
- Adaptateur VW 295 A
- Plateau de pression VW 401
- Plateau de pression VW 402
- Poinçon VW 407
- Tube VW 415 A
- Tube VW 416 B



- Pièce de pression VW 433
- Pièce de pression VW 454
- Levier d'extraction VW 681
- Outil à usages multiples VW 771
- Mandrin 2005
- Clé dynamométrique V.A.G 1331 (5 à

50 Nm)

- Rondelle de réglage
N° de pièce
016 311 391 B



1. Boîte de vitesses
2. Roulement rainuré à billes
3. Carter de palier sur masse antivibratoire
4. Bague-joint
 - Emmancher
=>page [39-11](#)
5. Arbre à bride
6. Vis - 25 Nm
 - 6 unités
7. Joint torique
 - Remplacement
8. Segment d'arrêt
9. Rondelle-ressort
 - A la dépose, repérer la position de montage : plus grand diamètre (face concave) orienté vers les rondelles -

rep. 10-

- 10. Rondelles
- 11. Ressort de pression
- 12. Vis de vidange d'huile - 40 Nm

Dépose

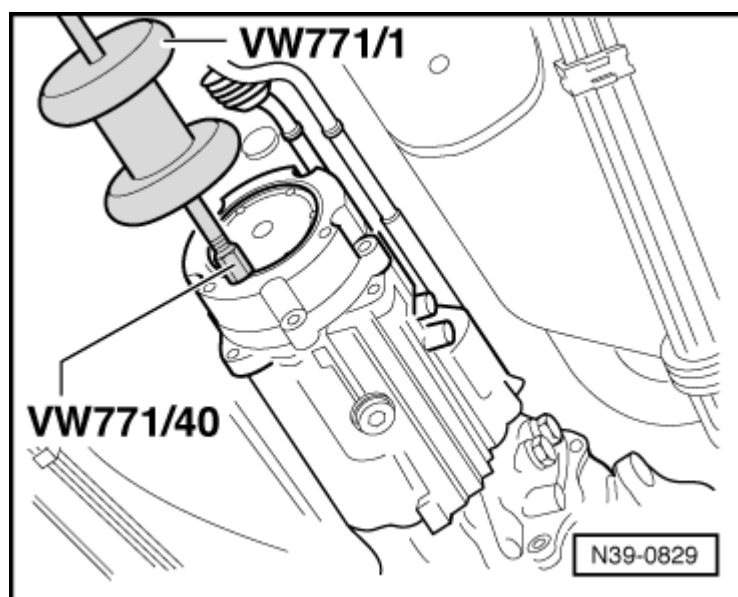
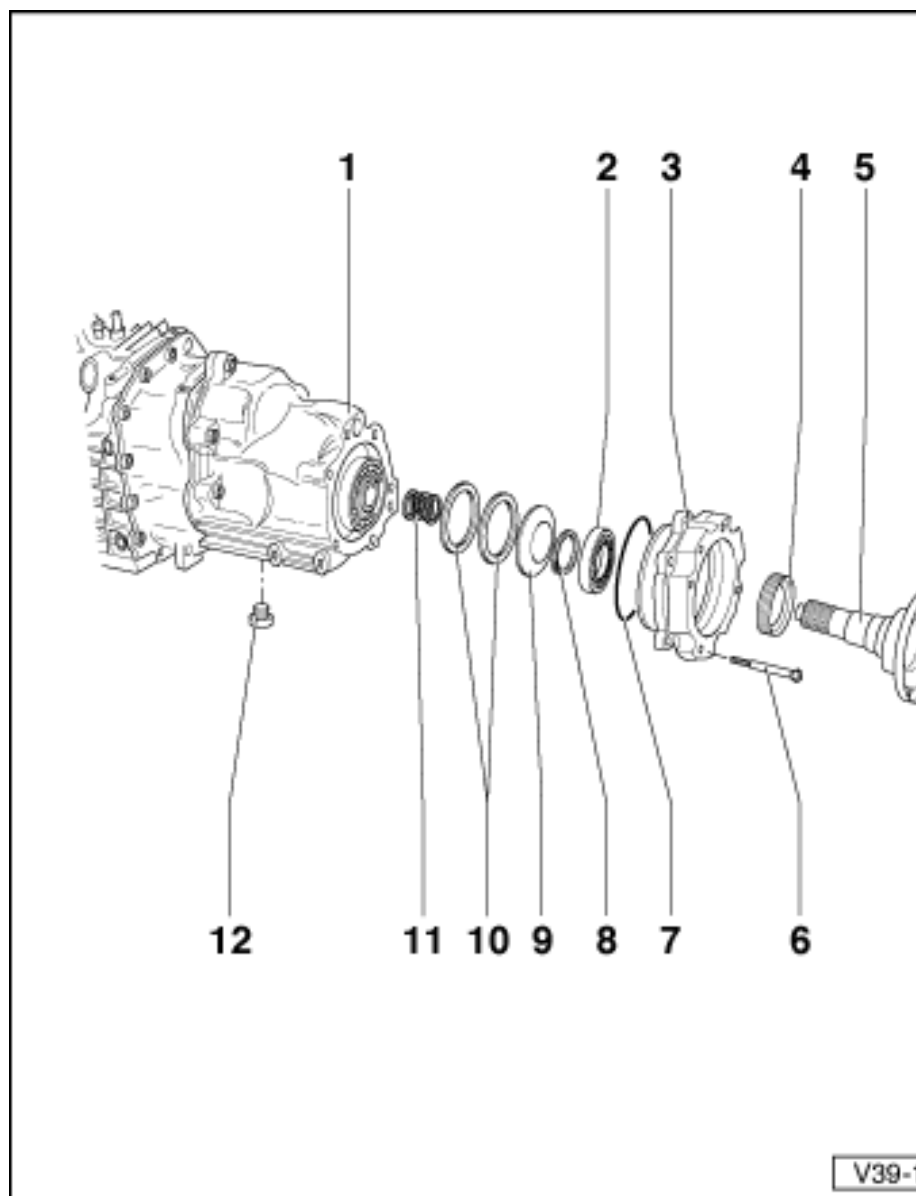
- Boîte de vitesses posée
- Dévisser l'arbre à cardans avant => page 39-71 et le fixer en hauteur sur la tringlerie de commande.
- Placer le bac de récupération en dessous.
- Dévisser le bouchon fileté de vidange d'huile (sur carter arrière) et vidanger l'huile de boîte.
- Dévisser la vis de fixation du carter de palier.

Nota :

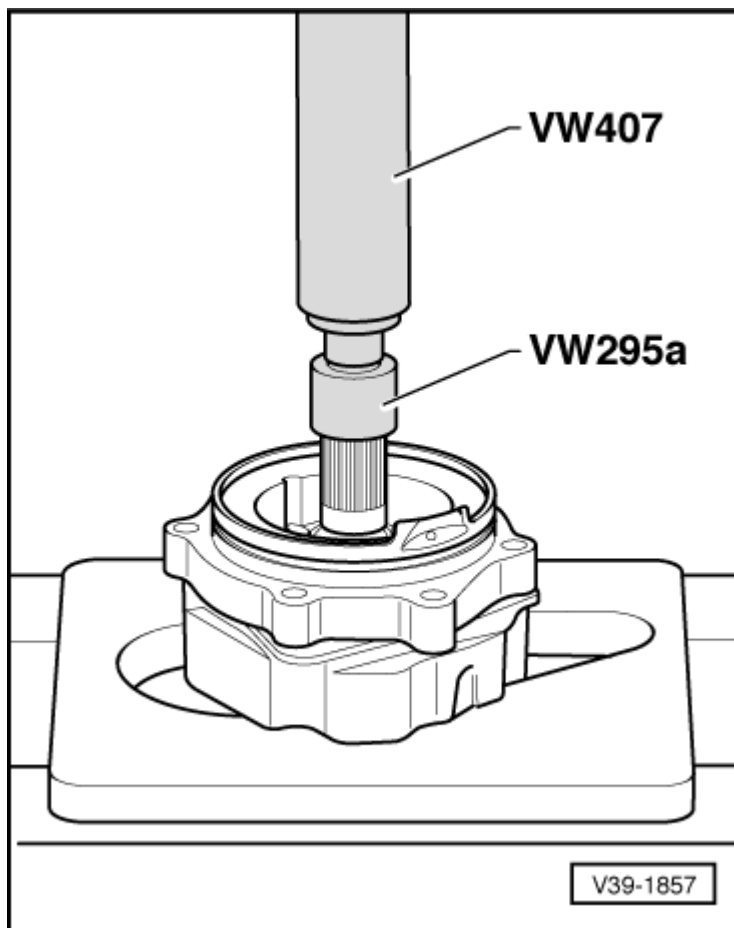
Au desserrage des vis de fixation, le ressort hélicoïdal repousse le carter de palier et l'écarte légèrement du carter arrière.

Au cas où le carter de palier n'est pas écarté :

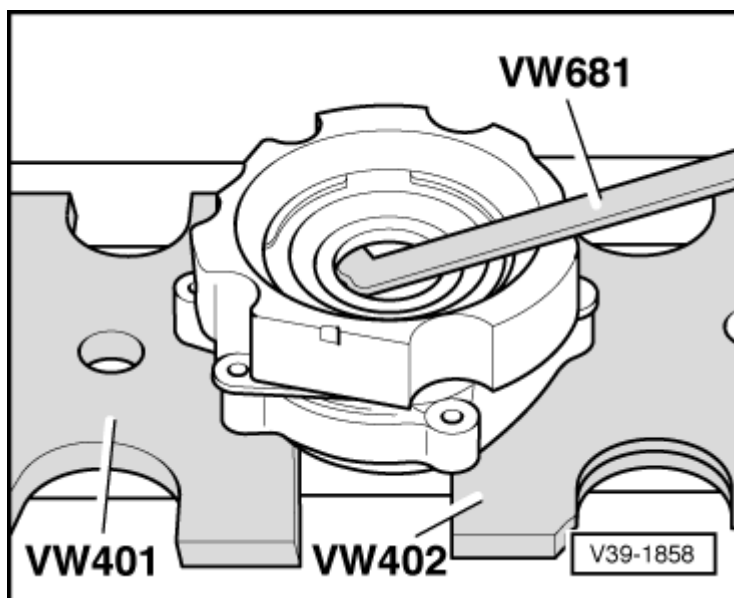
- Extraire l'arbre à bride du carter arrière avec le carter et la masse antivibratoire.
- Enlever le carter de palier.



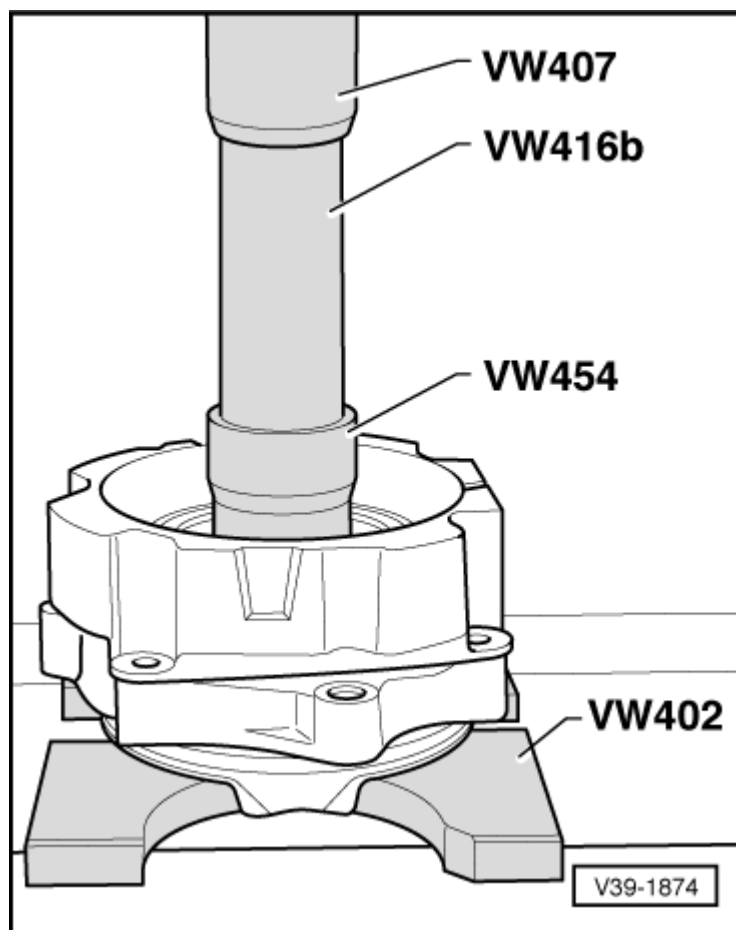
- Retirer le segment d'arrêt de l'arbre à bride.
- Extraire l'arbre à bride.



- Extraire la bague-joint d'arbre à bride.
- Nettoyer soigneusement le logement de la bague-joint.

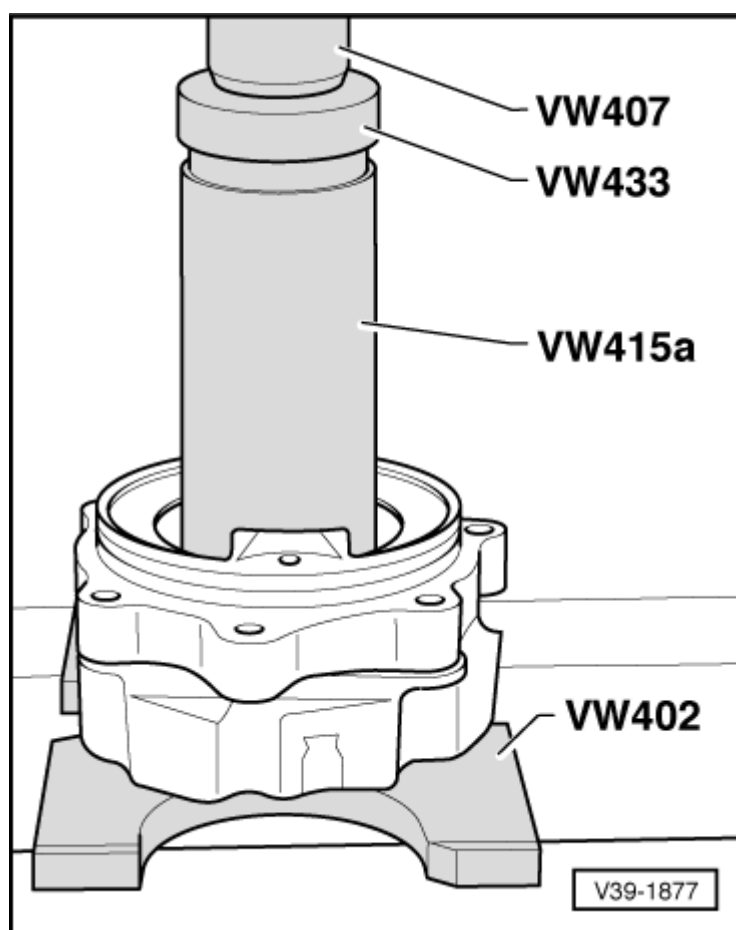


- Extraire le roulement rainuré à billes.

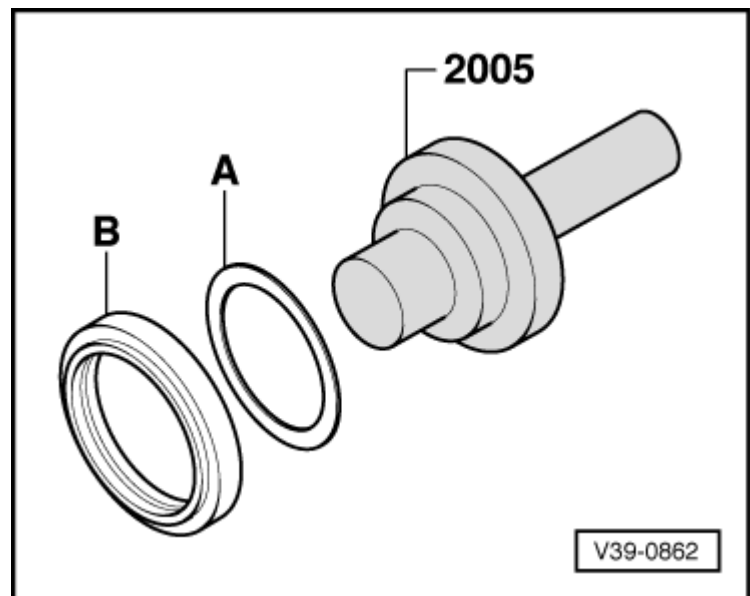


Repose

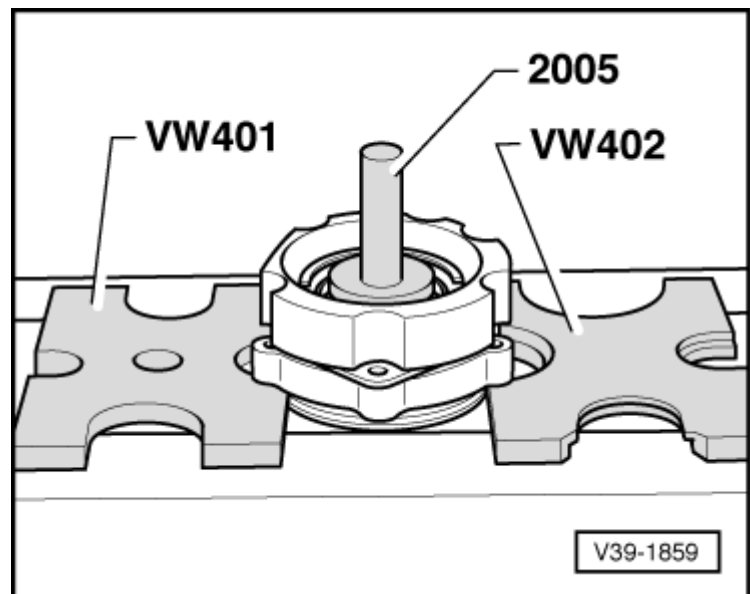
- → Emmancher à la presse le roulement rainuré à billes dans le carter de palier.



- → Huiler légèrement la circonférence de la bague-joint -B-.
- Placer la bague-joint avec la rondelle -A-, numéro de pièce 016 311 391 B (épaisseur 1,7 mm), sur le mandrin d'emmanchement 2005.
 - Position de montage : le côté ouvert de la bague-joint est orienté vers la boîte de vitesses



- → Emmancher la bague-joint d'arbre à bride
- Enlever la rondelle après l'emmanchement.
- Remplir à moitié l'espace entre la lèvre d'étanchéité et la lèvre anti-poussière de graisse d'étanchéité G 052 128 A1.



- → Emmancher l'arbre à bride à la presse.
- Mettre en place le segment d'arrêt sur l'arbre à bride.
- Huiler légèrement le joint torique et l'introduire dans la rainure du carter de palier.
- Mettre en place la rondelle-ressort et les rondelles dans le carter de palier.
 - Position de montage => page [39-6](#)
- Glisser le ressort hélicoïdal sur l'arbre à bride.
- Serrer les vis de fixation du carter de palier en plusieurs passes, en diagonale.
- Visser l'arbre à cardans => page [39-74](#).
- Faire l'appoint d'huile de boîte mécanique puis contrôler le niveau d'huile => page [34-130](#).

