

Le modèle, les versions et les équipements présentés dans ce catalogue ainsi que certains services ne sont pas disponibles dans tous les pays. Les automobiles qui figurent sur les photos comportent des équipements en option avec supplément de prix. Les informations concernant : possibilités de livraison, aspect, performances, dimensions, poids, consommation et frais d'entretien des véhicules, correspondent aux données en notre possession à la date d'impression. Sous réserve de modifications.



## Gammes Audi **A6** Berline et Avant



AUDI FRANCE  
BP 109  
02601 Villers-Cotterêts Cedex  
Imprimé en France / 08.02  
Réf. : PCAT A6

L'avis Xrv • DDB • RCS PARIS B394594345 • Août 2002 • Imprimé par Pole Production.

[www.audi.fr](http://www.audi.fr)

## LES MOTORISATIONS A6 ÉVOLUTION



Moteur 2.7 T



Boîte multitronic



### Nouveau 4 cylindres 2.0 I\*

- 1984 cm<sup>3</sup>
- 5 soupapes par cylindre
- 130 ch / 96 kW à 5 700 tr/mn
- Carter de vilebrequin en aluminium
- Couple de 195 Nm à 3 300 tr/mn
- 0 à 100 km/h en 10,5 s
- Vitesse maximale : 205 km/h
- Consommation moyenne : 8.3 l aux 100 km
- Disponible en multitronic

### Nouveau 6 cylindres en V 3.0 I\*

- 2976 cm<sup>3</sup>
- 5 soupapes par cylindre
- 220 ch / 162 kW à 6 300 tr/mn
- Carter de vilebrequin en aluminium
- Couple de 300 Nm à 3 200 tr/mn
- 0 à 100 km/h en 7.5 s (BVM 5)
- Vitesse maximale : 243 km/h
- Consommation moyenne : 9.7 l aux 100 km (BVM 5)
- Disponible en multitronic

### Nouveau 4 cylindres 1.9 TDI\* injecteur-pompe

- 130 ch / 96 kW
- 0 à 100 km/h en 10.5 s
- Couple de 285 Nm (BVM 5)
- Vitesse maximale 203 km/h
- Consommation moyenne : 5.7 l aux 100 km
- Disponible en multitronic ultérieurement

### Evolution des moteurs\*

#### V6 2.5 TDI

- 163 ch / 120 kW à 4000 tr/mn
- Couple de 310 Nm de 1 400 à 3 600 tr/mn
- 0 à 100 km/h en 9.3 s
- Vitesse maximale : 222 km/h sur circuit
- Consommation moyenne : 6.9 l aux 100 km
- Disponible en multitronic

Evolution du V6 2.4 l dont la puissance est portée à 170 ch/125 kW et son couple à 230 Nm. Disponible en multitronic.

Evolution du 2.7 biturbo dont la puissance atteint 250 ch/184 kW et son couple 350 Nm dès 1 800 tr/mn.

Toujours disponibles les 4 cylindres 1.8 T de 150 ch/110 kW (disponible en multitronic), V8 4.2 de 300 ch/220 kW et V6 2.5 TDI 180 ch/132 kW.

### Evolution des boîtes automatiques

#### Le multitronic disponible sur cinq motorisations dont le TDI :

- Gain de confort et d'agrément de conduite grâce au convertisseur de couple qui supprime les à-coups
- Dynamisme équivalent à celui d'une boîte mécanique grâce à l'utilisation possible du mode séquentiel
- Consommation équivalente à celle d'une boîte mécanique

#### Le tiptronic avec mode "Sport" :

- Passage du rapport supérieur plus tardif à l'accélération et rétrogradage s'effectuant plus tôt.
- Plage de régime moteur disponible encore plus grande.
- Potentiel moteur davantage exploitable.

\* Toutes les mesures indiquées concernent l'Audi A6 Berline, boîte mécanique.

Essence	Référence	Pack	Pack Plus	quattro	multitronic	tiptronic
2.0 130 ch	●	●	●		●	
1.8 T 150 ch	●	●	●	●	●	
2.4 170 ch		●	●	●	●	●
3.0 220 ch		●	●	●	●	●
2.7 T 250 ch			S	S		●
V8 4.2 300 ch				S		S
V8 4.2 340 ch (S6)				S		S
Diesel						
1.9 TDI 130 ch	●	●	●		● (ultérieurement)	
2.5 TDI 163 ch	●	●	●		●	
2.5 TDI 180 ch	●	●	●	●		●

● : disponible  
S : série



## LES ÉQUIPEMENTS A6 ÉVOLUTION

## NOUVEAUX INTÉRIEURS A6 ÉVOLUTION

	A6 Evolution Référence	A6 Evolution Pack	A6 Evolution Pack Plus	A6 Evolution 2.7 T Pack Plus	A6 Evolution V 8	S6 Evolution
ESP (Programme Électronique de Stabilisation)	●	●	●	●	●	●
SIDEGUARD (airbags* de tête rideaux)	●	●	●	●	●	●
BAS (amplificateur de freinage d'urgence)	●	●	●	●	●	●
Climatisation automatique à détecteurs de pollution	●	●	●	●	●	●
Triangle de secours et trousse à pharmacie	●	●	●	●	●	●
EDS, ASR, ABS et EBV	●	●	●	●	●	●
Airbags frontaux et latéraux avant	●	●	●	●	●	●
Rétroviseurs extérieurs électriques et dégivrants	●	●	●	●	●	●
Vitres électriques avant et arrière	●	●	●	●	●	●
Sièges avant réglables en hauteur électriquement	●	●	●	●	●	●
Accoudoir central avant et arrière	●	●	●	●	●	●
Banquette arrière rabattable	●	●	●	●	●	●
Volant airbag 4 branches	●	—	—	—	—	—
Jantes en aluminium 7 trous 16"	●	—	—	—	—	—
Sellerie Tissu Damier	●	—	—	—	—	—
Applications en aluminium carreau gris	●	—	—	—	—	—
Radio Concert CD en façade	●	●	—	—	—	—
<b>Sur Pack Plus</b>						
Jantes aluminium 9 rayons 16"	—	●	—	—	—	—
Sellerie Tissu Zénith	—	●	—	—	—	—
Volant cuir multifonctions	—	●	●	●	—	—
Réglage électrique des lombaires	—	●	●	●	●	●
Inserts de bois	—	●	●	●	●	—
Pommeau de levier de vitesse en cuir	—	●	●	●	●	●
Radar de recul	—	●	●	●	●	●
Ordinateur de bord avec auto check	—	●	●	●	●	●
Régulateur de vitesse	—	●	●	●	●	●
Pare-chocs peints dans la couleur de la carrosserie	—	●	●	●	●	●
<b>Sur Pack Plus et S6</b>						
Sellerie Cuir Buffalo	—	—	●	●	●	—
Peinture métallisée	—	—	●	●	●	●
Radio Symphony (Changeur 6 CD intégré)	—	—	●	●	●	—
Jantes aluminium 5 branches en ailettes 16"	—	—	●	—	—	—
Châssis sport	—	—	Gratuit	Gratuit	●	●
Rétroviseur intérieur jour/nuit automatique	—	—	●	●	●	●
Sièges sport électriques	—	—	●	●	●	—
<b>Sur S6</b>						
Jantes aluminium 5 branches en demi-lune 17"	—	—	—	●	—	—
Transmission quattro	—	—	—	●	●	●
<b>Sur S6 et S6 Evolution</b>						
Airbags latéraux arrière	—	—	—	—	●	●
Banquette arrière VIP	—	—	—	—	●	—
Alarme antivol 2 <sup>e</sup> génération	—	—	—	—	●	●
Double vitrage	—	—	—	—	●	●
Jantes aluminium 5 branches paraboliques 17"	—	—	—	—	●	—
Phares Xénon Plus	—	—	—	—	●	●
Rétroviseurs extérieurs jour/nuit automatique	—	—	—	—	●	●
Lave-phares	—	—	—	—	●	●
Sac à ski	—	—	—	—	●	●
Volant cuir sport à commandes tiptronic	—	—	—	—	●	—
<b>Sur S6 Evolution</b>						
Jantes en aluminium Avus 17"	—	—	—	—	—	●
Système de navigation Plus (carte sur écran, réception TV)	—	—	—	—	—	●
Sièges Recaro à réglages électriques	—	—	—	—	—	●
Système audiophonique Bose	—	—	—	—	—	●
Changeur 6 CD	—	—	—	—	—	●
Direction Servotronic	—	—	—	—	—	●
Sièges avant chauffants	—	—	—	—	—	●
Inserts de carbone	—	—	—	—	—	●
Sellerie cuir Nappa	—	—	—	—	—	●
Téléphone fixe 8 Watts	—	—	—	—	—	●
Volant cuir multifonctions avec commandes tiptronic	—	—	—	—	—	●

\* coussins gonflables de sécurité



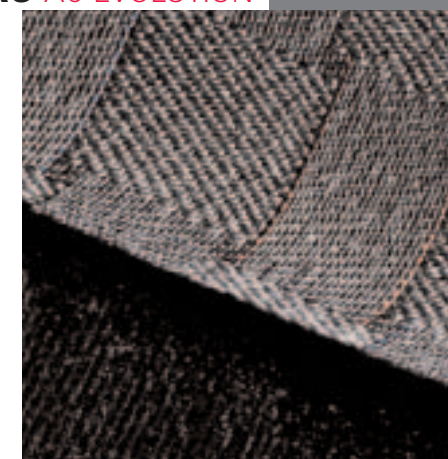
Ronce de noyer brun



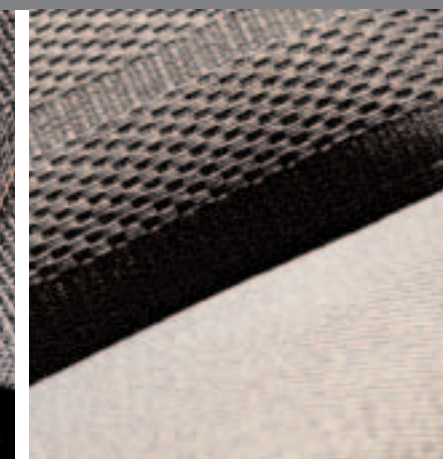
Bois de vavona ambré



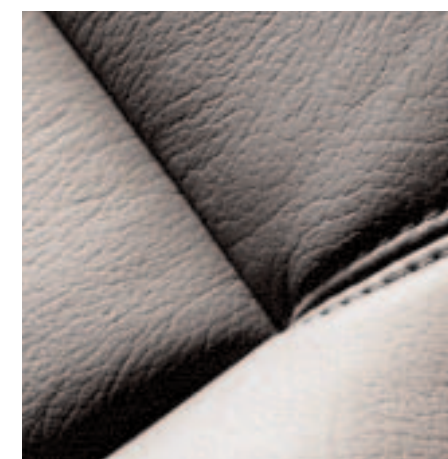
Bouleau lasuré gris



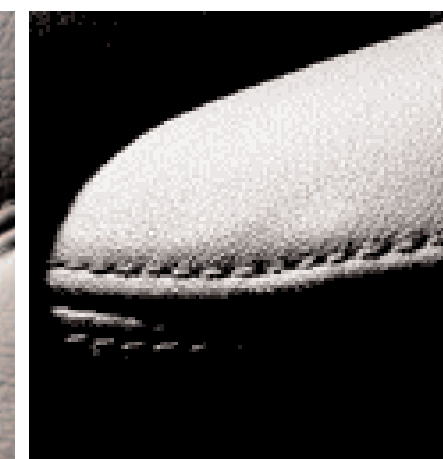
Sellerie tissu Damier de série sur Référence



Sellerie tissu Zénith de série sur Pack



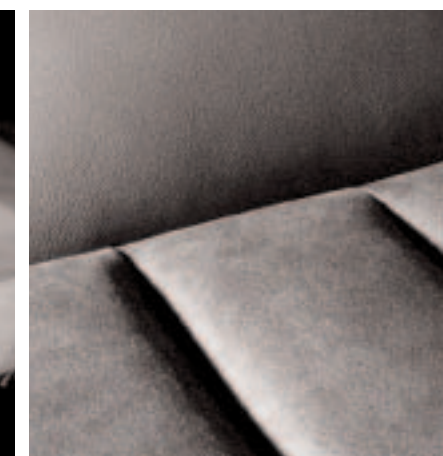
Sellerie cuir Buffalo de série sur Pack Plus, 2.7 T et V8 4.2



Sellerie cuir Nappa de série sur S6



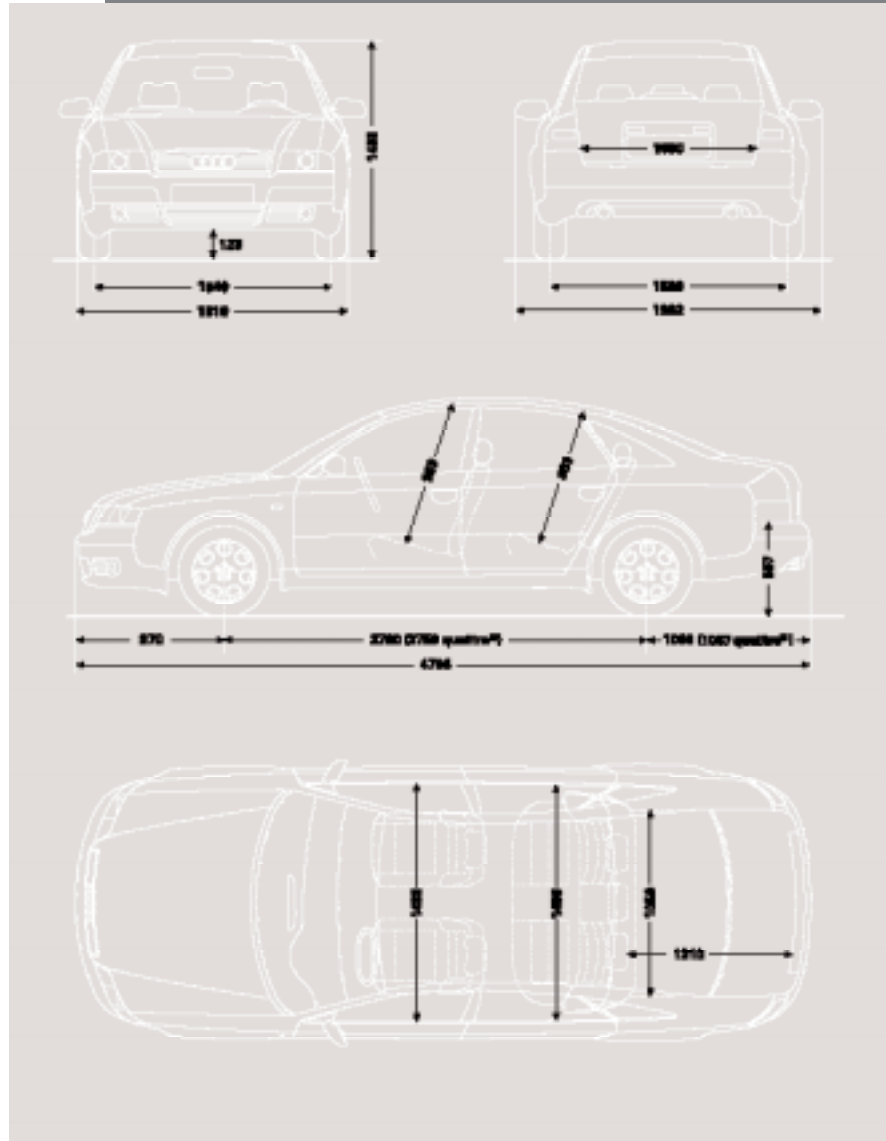
Sellerie mixte cuir Nappa et Alcantara en option sur Pack et en option gratuite sur Pack Plus, 2.7 T, V8 4.2 et S6



Sellerie cuir Valcona en option sur Pack Plus, 2.7 T et V8 4.2

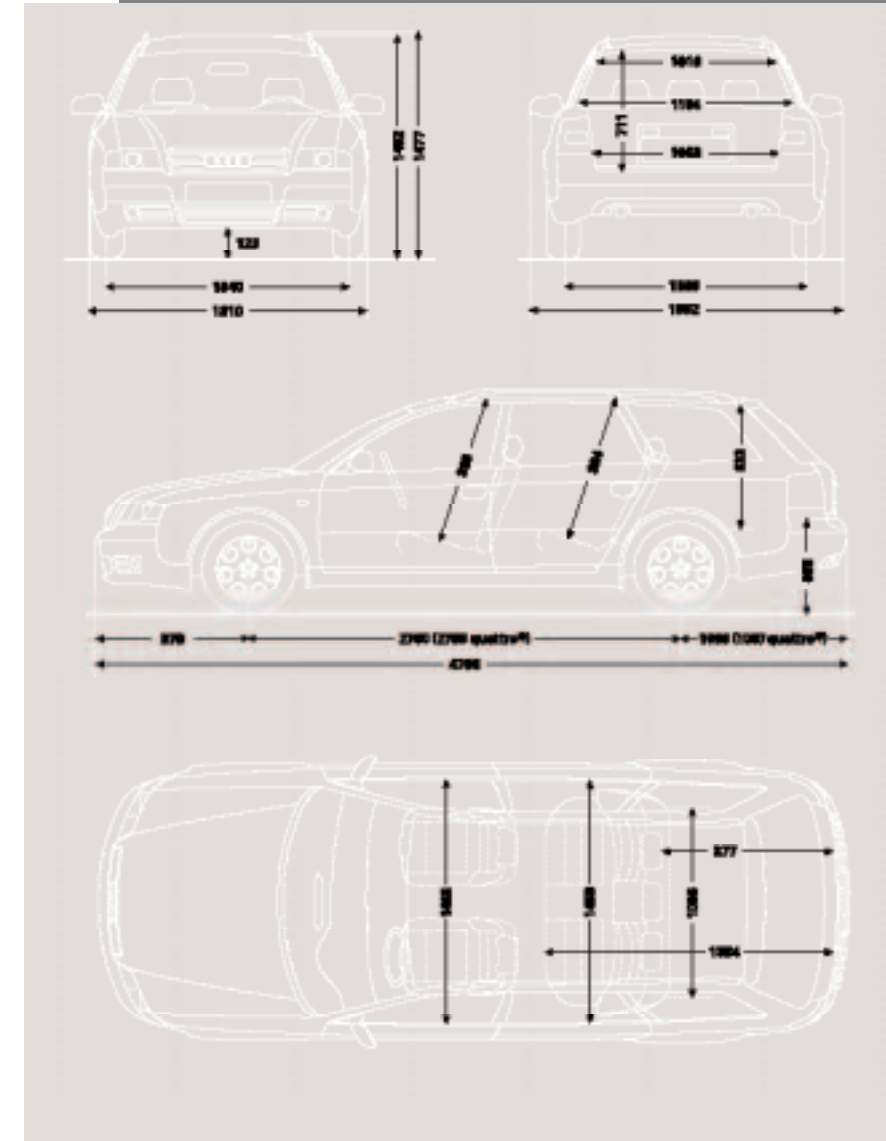
## HABITABILITÉ A6 ÉVOLUTION

Les raisons du succès de l'Audi A6 sont multiples : il ne fait aucun doute que les lignes claires et sans artifices de sa carrosserie ont su s'imposer parmi les réussites incontestables en matière de design. La silhouette monolithique de la berline, très proche d'une forme de coupé...



## HABITABILITÉ A6 ÉVOLUTION

... ainsi que les proportions désormais très classiques de la version Avant ont fait école tous azimuts. Sa forme dépasse les modes éphémères et autres effets de style spectaculaires peu pérennes.



## COLORIS A6 ÉVOLUTION

