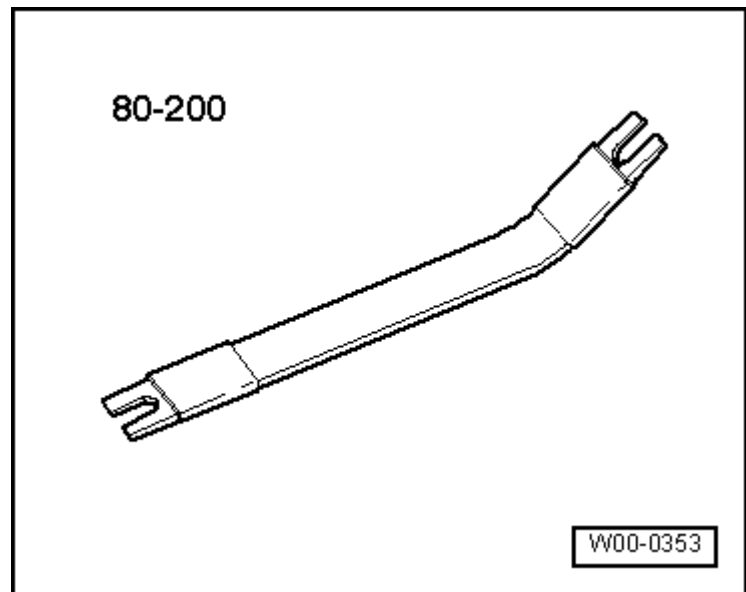


Rétroviseur : dépose et repose

outillage spécial, contrôleurs, appareils de mesure et auxiliaires nécessaires

- ◆ Levier de montage -80-200-



Vue d'ensemble du montage

1 - Boîtier de rétroviseur

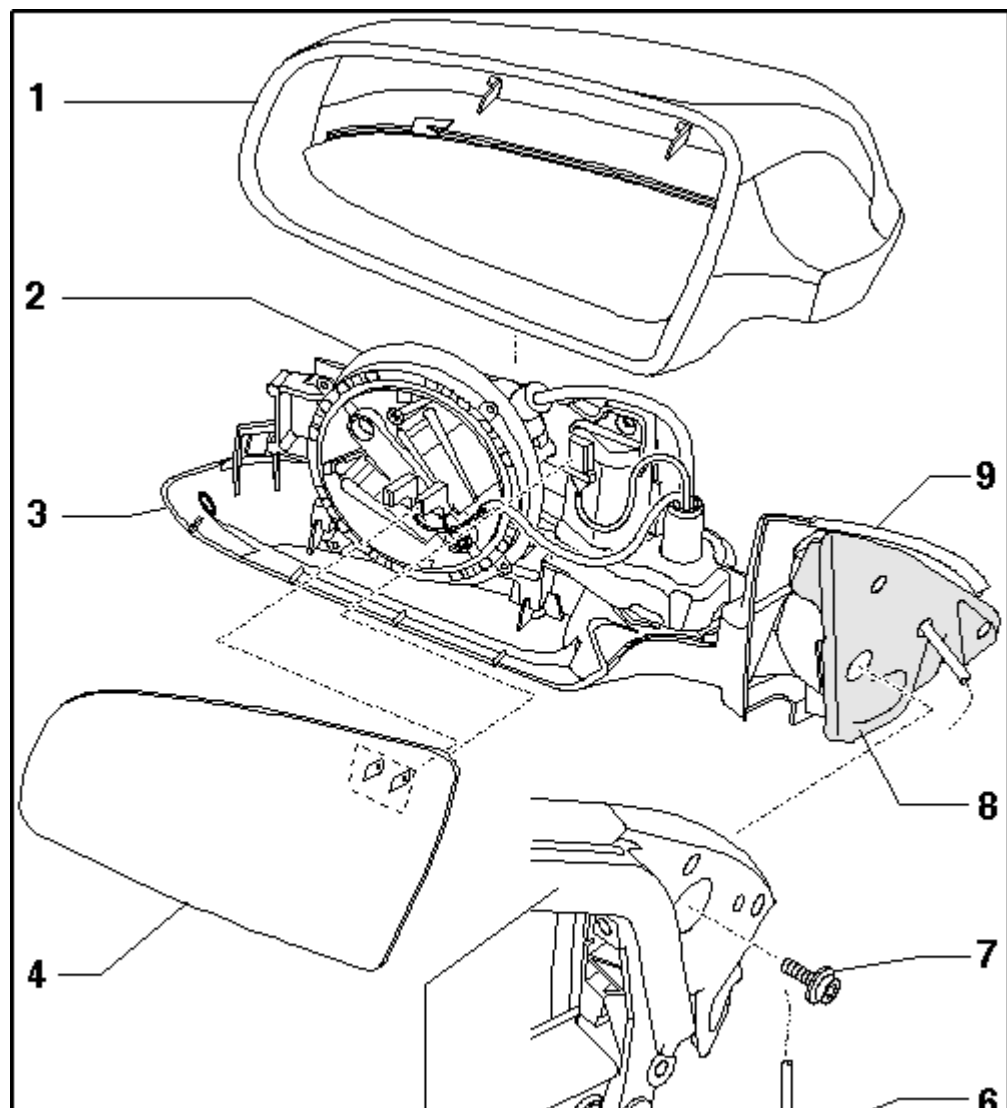
- Peut être déposé sans qu'il soit nécessaire de démonter complètement le rétroviseur de la porte
→ chap..

2 - Servomoteur

- Dépose
→ chap..

3 - Unité de réglage du rétroviseur

- Avant de procéder au remplacement, il est nécessaire de démonter le cadre de glace
→ chap..
- Avant la dépose, démonter le rétroviseur de la porte
- Pour la dépose, extraire le



miroir du
rétroviseur
en faisant
levier,
débrancher
les
connecteurs
électriques
du dégivrage
de
rétroviseur,
dévisser les
vis à tête
cruciforme -
6- et déposer
l'unité de
réglage du
rétroviseur
hors du
boîtier de
rétroviseur -
1-

4 - Miroir de rétroviseur

- Pour le déclipser, utiliser l'outil spécial 80-200 (levier de montage).
- Protéger le boîtier de rétroviseur contre tout risque d'endommagement en plaçant du ruban adhésif en tissu à la partie supérieure et inférieure.
- Extraire le miroir de rétroviseur en exerçant une pression d'abord sur la partie inférieure, puis sur la partie supérieure.
- Pour la repose, placer le miroir du rétroviseur dans les tenons de guidage et le doigt de friction dans le ressort de friction, puis l'emmancher.
- Exerger une pression uniquement au centre du miroir. Porter obligatoirement des gants de protection lors de cette opération.

5 - Porte avant

6 - Connecteur électrique

7 - Vis avec rondelle

- 12 Nm

8 - Joint

- Lors de la repose, veiller à ce qu'il soit correctement positionné.

9 - Pied du rétroviseur